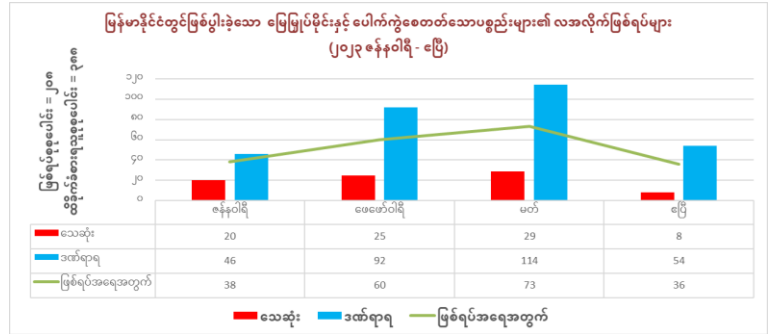


မြေမြှုပ်မိုင်းနှင့် ပေါက်ကွဲစေတတ်သောပစ္စည်းများ ဖြစ်ရပ်သတင်းအချက်အလက်များ (၂၀၂၃)

၂၀၂၃ ခုနှစ် (ဇန်နဝါရီ - ဧပြီ) အတွင်း နိုင်ငံတစ်ဝှမ်း ဖြစ်ပွားခဲ့သော ဖြစ်ရပ်များနှင့် သေဆုံး ဒဏ်ရာရမှုများ၏ ခြုံငုံသုံးသပ်ချက်

ဖြစ်ရပ်စုစုပေါင်း		၂၀၈		
ထိခိုက်ခံစားရသူစုစုပေါင်း		သေဆုံး	ဒဏ်ရာရ	စုစုပေါင်း
		၈၂	၃၀၆	၃၈၈
လူကြီး	စုစုပေါင်း	၅၆	၂၄၇	၃၀၃
	ကျား	၃၈	၁၇၂	၂၁၀
	မ	၁၈	၇၅	၉၃
ကလေး	စုစုပေါင်း	၂၆	၅၉	၈၅
	ကျား	၂၂	၄၄	၆၆
	မ	၄	၁၅	၁၉

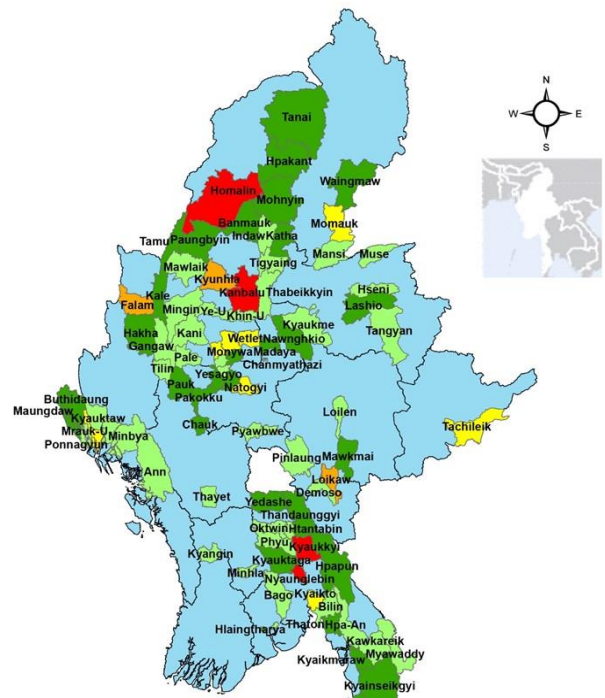


၂၀၂၃ ခုနှစ် (ဇန်နဝါရီ - ဧပြီ) အတွင်း အထိခိုက်ဆုံးပြည်နယ်/တိုင်းဒေသကြီးများ၏အချက်အလက်များ

စစ်ကိုင်းတိုင်းဒေသကြီး (ထိခိုက်ခံစားရသူစုစုပေါင်း၏ ၃၆ ရာခိုင်နှုန်း)

၂၀၂၃ ခုနှစ်တွင် ဖြစ်ပွားခဲ့သော မြို့နယ်အလိုက် ဖြစ်ရပ်များပြ မြေပုံ

ဖြစ်ရပ်စုစုပေါင်း		၆၈		
ထိခိုက်ခံစားရသူစုစုပေါင်း		သေဆုံး	ဒဏ်ရာရ	စုစုပေါင်း
		၂၉	၁၁၇	၁၄၆
လူကြီး	စုစုပေါင်း	၂၀	၁၀၅	၁၂၅
	ကျား	၁၁	၇၀	၈၁
	မ	၉	၃၅	၄၄
ကလေး	စုစုပေါင်း	၉	၁၂	၂၁
	ကျား	၆	၇	၁၃
	မ	၃	၅	၈



ပဲခူးတိုင်းဒေသကြီး (ထိခိုက်ခံစားရသူစုစုပေါင်း၏ ၁၈ ရာခိုင်နှုန်း)

ဖြစ်ရပ်စုစုပေါင်း		၂၆		
ထိခိုက်ခံစားရသူစုစုပေါင်း		သေဆုံး	ဒဏ်ရာရ	စုစုပေါင်း
		၁၁	၄၆	၅၇
လူကြီး	စုစုပေါင်း	၉	၃၈	၄၇
	ကျား	၆	၂၃	၂၉
	မ	၃	၁၅	၁၈
ကလေး	စုစုပေါင်း	၂	၈	၁၀
	ကျား	၂	၆	၈
	မ	၀	၂	၂

ရှမ်းပြည်နယ် (ထိခိုက်ခံစားရသူစုစုပေါင်း၏ ၇ ရာခိုင်နှုန်း)

ဖြစ်ရပ်စုစုပေါင်း		၁၃		
ထိခိုက်ခံစားရသူစုစုပေါင်း		သေဆုံး	ဒဏ်ရာရ	စုစုပေါင်း
		၂	၂၄	၂၆
လူကြီး	စုစုပေါင်း	၁	၂၁	၂၂
	ကျား	၁	၁၇	၁၈
	မ	၀	၄	၄
ကလေး	စုစုပေါင်း	၁	၃	၄
	ကျား	၁	၃	၄
	မ	၀	၀	၀

အစီရင်ခံသည့်ကာလအတွင်း ဧရာဝတီ၊ ချင်း၊ ကချင်၊ ကယား၊ ကရင်၊ မကွေး၊ မန္တလေး၊ မွန်၊ တနင်္သာရီနှင့် ရန်ကုန် ဒေသများတွင် တခြားဖြစ်ရပ် ၁၀၁ ခုမှ ထိခိုက်ခံစားရသူ ၁၅၉ ဦး (ထိခိုက်ခံစားရသူစုစုပေါင်း၏ ၄၁ ရာခိုင်နှုန်း) ကိုလည်း မှတ်တမ်းတင်နိုင်ခဲ့ပါသည်။ ဤကိန်းဂဏန်းများသည် အရပ်သားထိခိုက်ခံစားရမှုများကိုသာ ထင်ဟပ်ကြောင်း သတိပြုရန် အရေးကြီးပါသည်။

မိုင်းလုပ်ငန်းဆိုင်ရာအကြောင်းများ ပိုမိုသိရှိလိုပါက mineaction@unicef.org သို့ ဆက်သွယ်နိုင်ပါသည်။