



ဗိုလ်တမ်းငင်းလုံးကပ်.ငင်းသုခင်,လုံးဂူခင်းလိုင်;တံး

ဝခင်းထိ 19/4/2022

**သိုက်းမခင်းတိုက်းလုံ.ဂူခင်းဝခင်းသင်းတပ်.မုံ,ပခင်ခပ် ရိုမ်းကွင်းထခင်း,ရိုခင်ကခင်ရှင်း,ရိုခင်းတေခုတ်း ခင်း
ငလး; ဝင်းခခမ်.လောင် လိုင်;တံးပွတ်းလခင်း**

ဗွင်းရှင်လိုင်ခမ်မတ်.မျို 2022 ပူခင်း.မးခမ်. ဂူခင်းဝခင်းခင်းကိုင်,ခွင်ရှီး ငလးဝင်းခခမ်.လောင် လိုင်;တံး ပွတ်း
လခင်း 100 ပံာ်လုးသိုက်းမခင်းတိုက်းလုံ.ရှင်းလံာ်ဂျ,ရှိုတ်းပခင်တပ်.မုံ,ခပ်ကခင်မီး ရိုမ်းကွင်းတီးကခင် ရိုင်,
ငခေ ခွမ်းပခင်း ငူလုံ,ယီ,ပလေးရှင်းရှိုခင်းတေခုတ်းထခင်း,ရိုခင် ကွင်းယုံ, ရံဂခင်မွက်; 1 လက်း။

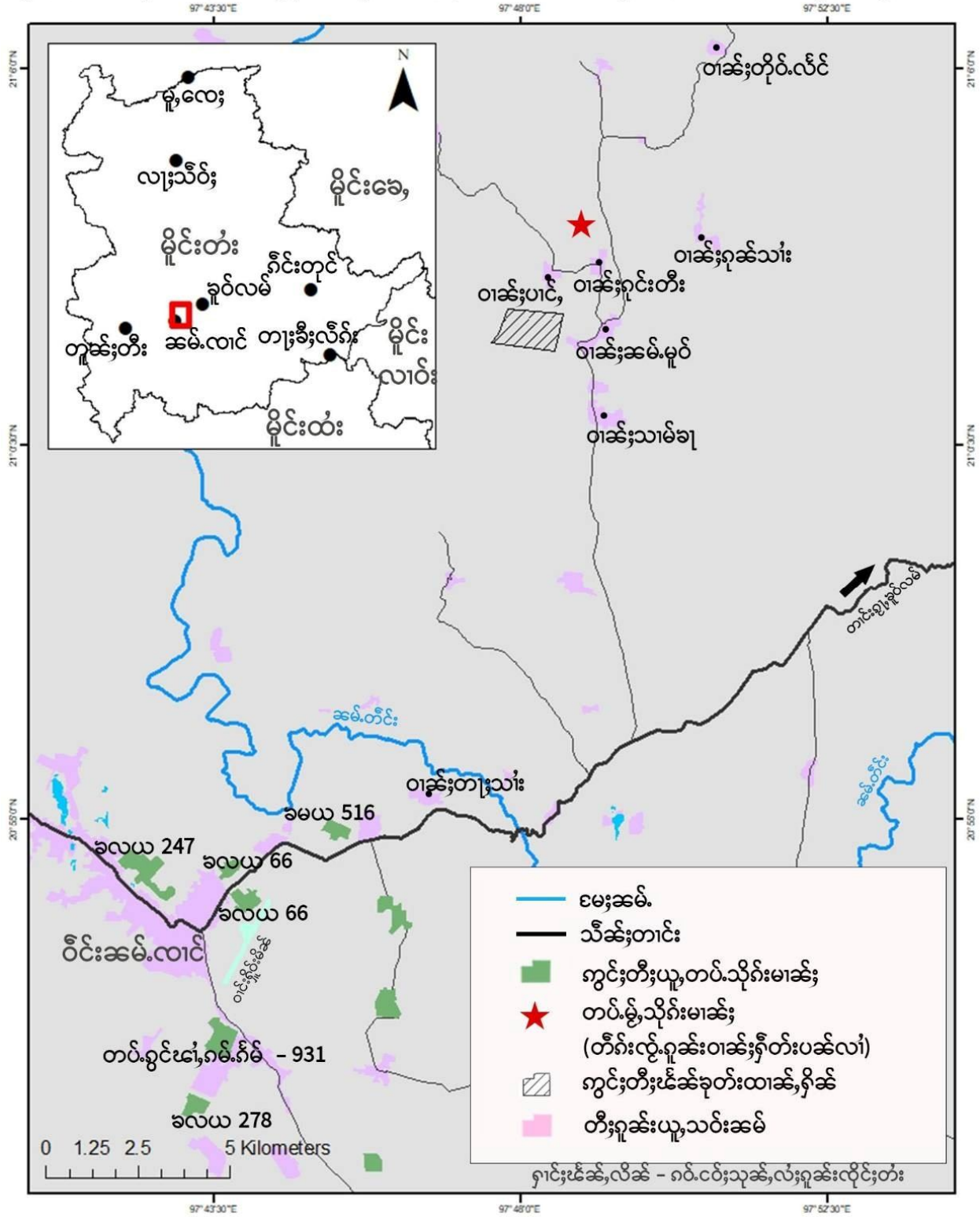
မိုဝ်းဝခင်းထိ 29-30/3/2022 ခခေ. ဂူခင်းဝခင်းခခမ်.မူဝ် ကခင်ယူ,တင်းလိုင်,ရှင်, ဝင်းခခမ်.လောင် ရှင်း,ရံ
မွက်; 15 လက်းခခေ.လုးသိုက်းမခင်းတိုက်းလုံ.ရှင်းလံာ်ဂျ,ရှိုတ်းတပ်.မုံ,ပခင်ခပ် ကခင်မီးတင်း တူက်း ဝခင်း
ဂင်းတီး ကိုင်,ခွင်ရှီး။ ဂူခင်းဝခင်းလုံးခုတ်းလုက်း/လိခမ်. တံပ်းတူခင်းမံ. ငလးလွမ်.ရှင်.တပ်. လိုင်;ခမ်.။

တပ်.မုံ,သိုက်းမခင်းခခေ. ရှိုတ်းခင်းသုခင်ရှို; လုင်းသျ, ဂူခင်းဝခင်းခခမ်.မူဝ်။ လွင်းဝးတေရှပ်;ကပ် ရှိုတ်း
တပ်.ခမ် ခခေ. သိုက်းမခင်းကမ်,ပွင်, ကမ်,လခင်းသင်တီးလုင်းသျ,ငလး; ဂးသံးတံခင်းသင်ဂေး; ကမ်,
ပခမ်။

မိုဝ်းဝခင်းထိ 23/3/2022 ခခေ. သိုက်းမခင်းတပ်.ခမယ 553 ကခင်ပက်းတပ်.တီးမိုင်းဂခင်း ပးတုးတိုင်း
သိုက်း သခမ်လိုင်, ရိုင်းတိုင် လိုင်;တံးပွတ်းကွက်, ကခင်ရှိုင်းမွက်; 35 ဂေ. လုက်.တီးသီခင်းတင်းလိုင် ခွပ်လမ်-
ခခမ်.လောင် ခခေ.သေခပ်;ခင်းဝခင်းဂုခင်သံး ကိုင်,ခွင်ရှီး။ သိုက်းမခင်းခပ်ယင်.ခွင်းတီးရှင်းရှိုခင်း ဂုခင်
သံး လံာ်လံာ်ခိုခင်း၊ ဝံးခခေ.ခိုခင်းသိုပ်,ဂျ,တီးဝခင်း; တိုပ်.လိုင် ယင်.တီးခခေ;ခိုခင်းခိုင်;သေ သိုပ်,ခမ်း
တင်း ရွတ်းဗီဝ်ဂျ,တီးဝခင်းခခမ်.မူဝ်မိုဝ်းဝခင်းထိ 28/3/2022။ သိုက်းမခင်းယင်.ခင်းဝတ်./ ရှင်းခခမ်.
မူဝ်သေ ရှပ်ခမ်း; ဝခင်းခခေ. သိုက်းမခင်းရှင်.ကပ်ပူ,ငဂ, ဝခင်းယင်. ယွခင်းတူလုးသီခင်းရှပ်ရှိုခင်း ဂူခင်း
ဝခင်း။ ဝခင်းခခမ်.မူဝ်မီးရှပ်ရှိုခင်း 63 လင်၊ ဝံးခခေ.ခပ်လခင်းဝး; ဂူခင်းဝခင်းရှိုခင်းလုံ ခိုင်;ဂေ. တိုခင်း
တေ လုံးမး ရှိုတ်းတပ်.ပခင်ရှပ်းတျ,ခမ်းတင်းသခမ်ဝခင်း။ ဂူလုးဂးဂူခင်းဝခင်းတံပ်း တတ်းသိုင်, ဂူခင်းဂျ,
ရှိုတ်းတပ်. ပခင်ခပ်ခိုင်;ဝခင်း 106 ဂေ.သေ ရှိုတ်းယင်.ခင်းခမ်းတင်းသွင်ဝခင်း။

မိုဝ်းဝခင်းထိ 31/3/2022 ခခေ.သိုက်းမခင်းခံး.ပင်သင်းခပ်ခင်းဝတ်./ရှင်းခခမ်.မူဝ်သေဂျ,ယူ,တီးတပ်.မုံ,
ခပ်ကခင်ရှင်,ရံတိုင်းသိုက်းဝခင်းကွက်,ဂခင် တီးခွပ်လမ် မွက်; 20 လက်း။ လွင်းခမ်. ရှိုတ်းရှိုင်းဂူခင်းဝခင်းလွမ်မံ;
လုံဂူဝး တပ်.မုံ,သိုက်းမခင်းကခင်ခွက်;ရှိုတ်းခမ်. ငခေ.လခင်းရှိုတ်းရှိုင်းငင်းလုံးသုခင်,လုံးဂူခင်းခင်း ပိုခင်းတီး
ရှင်းရှံး.မးလိုင်ဂပ်, ခမ်ယင်.။

ကွင်းတီးကန်သိုက်မားတိုက်လွှဲရှင်းလဲဂူကန်ဝါး၊ ရှိတ်တပ်ပန်ခပ် ဆွဲလေးဝိုင်းဆမ်.လောင် လိုင်းတံးပွတ်းလကန်း



ဆွဲသံးမံပန်ခွင်.ခုတ်းစာ, တုတ်းမိုင်း ကန်ရှင်းဂါဆဲးဟိုင်, ရှက်.သမ်မိတ်, ပိုင်း ခုတ်းတိုဆဲးသဟေဝ ခွင်လူင် ပွင်လိုင်း သိုက်မား, ကန်ကွက်, ဆွဲလိုဆဲဆွင်ပိုင်းပိုင်း 2021 ပီဂါခခခ. မီးလွင်, ပန်ခွင်. တေခုတ်း

ထာခမ်,ရှီခမ် ခင်းကိုင်,ခွင်ရှီး ငလ;ဝိုင်းခမ်.လောင် ရှားကခမ် တင်းမူတ်း 500 ကေးဂျေး။ တင်းမူတ်းခမ်. ပခမ်
ခွင်.ရှီးခွမ်းပခီး Mandalay Distribution and Mining Company ကခမ်ပီခမ်ဂိုင်,ငပခွမ်းပခီး ငူလှ်,ရီ,ပ
ငလး။

ဂူခင်းဝါခင်းခပ်လတ်း;ငခေဝျး တူဝ်တံခင်းခမ်,ခွမ်းပခီးခပ် ပွင်,ခါဝ်,မးတီးလဝ်;ခေးတီးငလ;ဝိုင်း ခမ်.
လောင် မိုဝ်;လှိုခမ်ပူခမ်.မးခမ်.ဝျး တေတေ,လှိုင်းယင်,ထတ်းတူလှ်းထာခမ်,ရှီခမ်ခင်းကိုင်,ခွင်ရှီး ခင်းကမ်,ရှီခမ်
သင်ခမ်. ခမ်ယဝ်.။

လွင်းခမ်.ရှီတီးရှီးပီခမ်လွင်းမံ;လှိုတျ,ဂူခင်းဝါခင်းခင်းပိုခမ်.တီး; ဂွပ်;ဝျးကွင်းတီးကခမ်ရှင်းရှီခင်းတေခတ်း
ထာခမ်,ရှီခမ်ခမ်,ခမ်. ယူ,ခင်းပိုခမ်.တီးလိခမ်ကခမ်ဂူခင်းဝါခင်း; ပိုင်းကိုင်ရှီတီးရှုလိုင်.သံလှိုမး ခင်းဂါခမ်ခမ်,
သွမ်းပီခမ်ပိုင်လှိုင်။ ဂူခင်းဝါခင်းခမ်,ခပ်;ဂါပ်, တျ,ငိုခင်းခပ်;ခေးရှီခင်းခမ်မခင်းပီခမ်ပိုင်လှိုင်ယဝ်.။

ဝိပ်.သံခေး ရှင်းဂါခမ်ခမ်,ရှီခမ်.သျမ်,ပိုင်း ခိုင်းတိုခင်းသခေဝျ ခွင်လှိုင် ပွင်လှိုင်; သိုင်းမခင်းခပ်လတ်းဝ်.ဝျး
မိုဝ်;လိဝ် ခွမ်းပခီး ငူလှ်,ယီ,ပငလး ပီခမ်ခွမ်းပခီး ကခမ်ခိုင်ရှီတီးကွမ်,ထာခမ်,ရှီခမ်ခင်းမိုင်းတီးပွတ်းရှင်း,
ခမ်လှိုဝ်ပိုခင်းသတ်း။ ထာခမ်,ရှီခမ်ခင်းမခင်းမီးခင်းငလ;ဝိုင်းသီ,ပေပျ. တောင်.ယခင်း။ မိုင်းယံ လှိုဝ်;ခမ်.သေ
ရှီတီးရှီးတုမ်.တိုဝ်.တောင်းသခေဝျ လှို, တုမ်.တိုဝ်.ပံးယူ,လီငလ; ဂါခမ်ရှုလိုင်.ဂူခင်းဝါခင်းဂူခင်းသုခမ်ခပ်
တေ.တေ.ခမ်ယဝ်.။

ခွမ်းပခီး Mandalay Distribution and Mining Company ခမ်.ယခင်းလိဝ်တိုက်.ခတ်းထာခမ်,ရှီခမ်တောင်,ထာခမ်
ထိုင်းခင်းငလ;ဝိုင်းလွမ်.လွမ်, လှိုင်းတီးပွတ်းလခင်း။

တွင်းထမ်

လံးရှေ့သိုင် +66: 94-728-6696 (တံး၊ ကင်းဂိတ်း)

လံးသခမ်လှို +66: 88 680 4913 (တံး၊ မခင်း)