



ဝံးခေခေ. ဗူးဂွမ်းကိုင်းဂေး ခိုခင်းရှိုတ်းလံးမိုင်းပွမ်တၢ်ဂွမ်းဝါခင်းသိပ်းကိတ်းဂေး. လိုဝ်းကမ်, ယွမ်းလူင်း ပခင်ခေခေ.သေ ဝံးပာင်ဂုမ်ယဝ်. ဝံးဝခင်း ဗူးလတ်းဂါခင်ခွမ်းပခင်း ကွင်းဂှ်,လတ်. ကခင်ယူ, တီးထိုင်ထိုင်,ဝါခင်းတၢ်,လိတ်,ခေခေ. ခိုခင်းမးကပ်။

မိုဝ်းဝခင်းထိ 8/5/2021 ခေခေ. လဝ်းရှ်းခေး လံးတိမ်းလိတ်းတၢင်,ထိုင် လုမ်းပု,တီ,မို,သုင်လိုင်းတံး/ တပ်. သိုက်းလိုင်းတံး SSPP/SSAI လုမ်းပု,တီ, ရှပ်သိုဝ် SNLD ငလးလုမ်းပျီ,တုလိတ်. မိုင်းရှ်. လွင်းကခင် ခွမ်းပခင်း ခပ်ခွဲးမးခိုင်ယု.ခုတ်းထိုင်ခေ, ခင်းသုခင် ခင်းခေး ခပ်ခေခေ.ယဝ်.။

တင်းစတ,ခေခေ.မးဂုခင်းဝါခင်းဂေးကမ်,လံးရှပ်.ရှပ်.သင်လွမ်းထိုင်; တေးထိုင်ဝခင်းထိ 18/9/ 2021 ဝခင်းကခင်ဂုခင်းဝါခင်းခပ်လံးရှပ်.ဂျ,ခပ်;ရှပ်;ပာင်တီးရှိုခင်းဗူးဂွမ်းကိုင်း, ခေခေ. ထိုင်;။ ပွက်;ခေ. ဗူးလတ်းဂါခင်ခွမ်းပခင်း ငုတ်,ယီ,ပလး ကွင်းဂှ်,လတ်. ဂေးခပ်;ရှပ်;လွမ်း။ ဗူး ဂွမ်းကိုင်း, ငလး; ဗူးလတ်းဂါခင်ခွမ်းပခင်း ခပ်တုတ်းယွမ်းရှ်းလဝ်းရှ်းခေး ခပ်လူင်းလံး မိုင်းဗွမ်.လွမ်းခပ် တၢ်,သိုပ်, ခုတ်းခွမ်း.ရှ်ထိုင်ခေ, ခင်းသုခင်ခင်းခေးခပ်ထိုင်;။ ရှပ်;ဂေး လဝ်းရှ်း ခေး ခပ်လတ်းဝါ; တိုခင်းတေကမ်, လူင်း ခွဲးပခင်ဂေးရှပ် ဂေးယဝ်. ခေ။ ခပ်လတ်းဝါ; ရှပ်;မိုင်း ခွက်;ရှပ်;ခေ. ရှပ်;ခေး လံးလှ်ယု, သုခင်ရှ်းခေး ရှပ်;ရှပ်;။ ငိုခင်းကခင်သုတေပခင်ရှပ်ပာ်,ရှပ်ရှပ် မခင်းခေခေ. မခင်းကမ်,လိတ်.သံလှ်ရှပ်;ခေးလံး; တေး,လူင်း;။ ပိခင်ရှပ်ဂေးရှပ်; ခေးတိုခင်းတေကမ်, လူင်းလံးမိုင်းပခင်လံးခေး ခေယဝ်.။

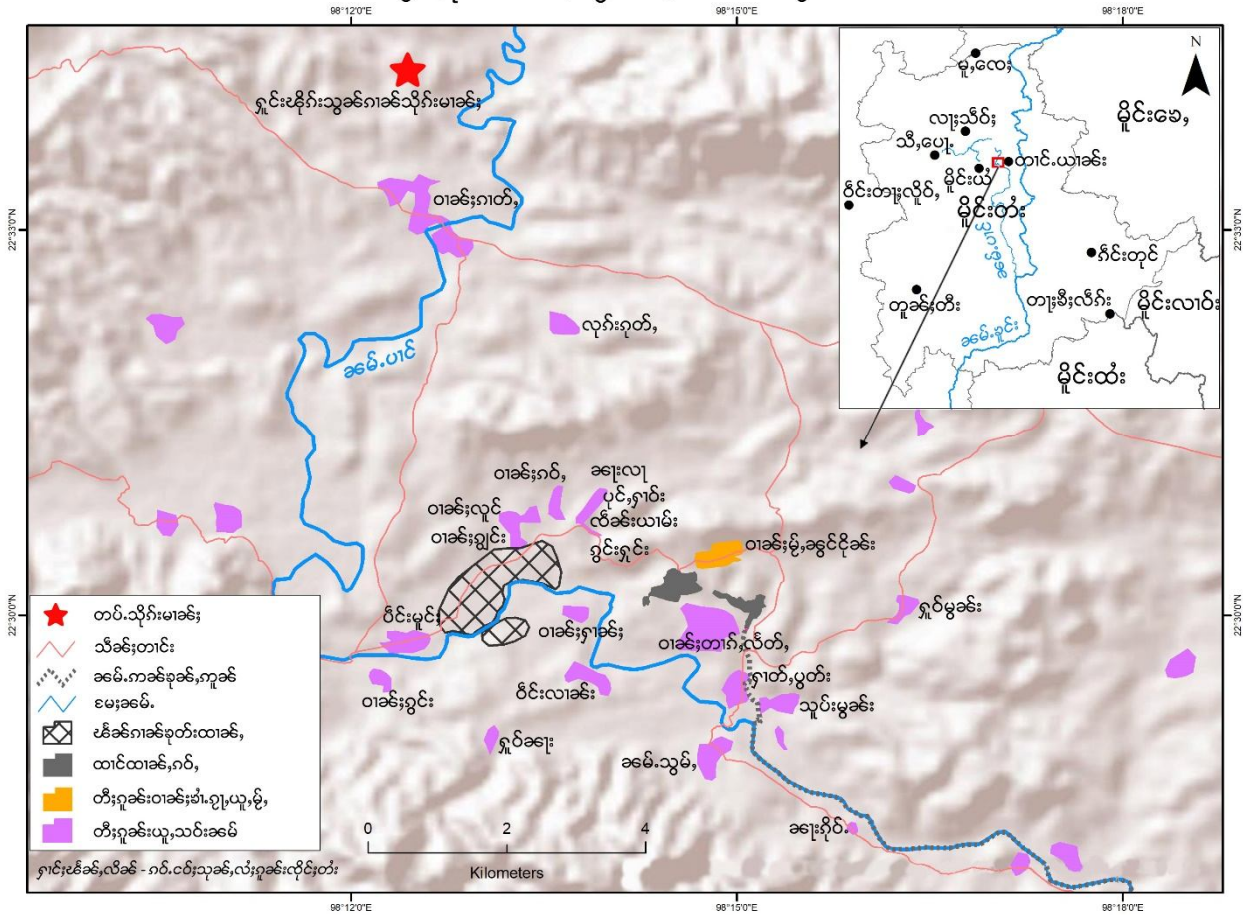
တင်းစတ,ပာင်ဂုမ်ခေ.မး ရှပ်;ခေခေ, ခင်းထိုင်.ခေ. ကွခင်ဂခင်လူင်းဂိပ်းသိခင်းသံမံ ရှပ်ရှ်း ခိင်းခေး ပိုဝ်းပိခင်တၢ်, ကွခင်ဂခင်တိုက်းသုခင်းစှ.ဂင်း လွင်းခုတ်းထိုင်ခေ,ရှိုခင်မို,ထိုင်; ခေခေ.ယဝ်.။

လုင်းလံးဂုမ်းသု, ဗူးဂွမ်းကိုင်း, ခေးရှပ်, ခေ. လုမ်းသိုက်းမခင်းကခင်ရှပ်;ယိုတ်းကမ်းခေတ်; (ကု,ခေး) လိုင်းမိုင်းမး ဂေး.လိုက်;ခိုခင်းမးငလး; ဗူးဂွမ်းကိုင်း,ဂေး.ခေ. ရှိုတ်းသင်ဂေး မခင်းကမ်,ယူ,ဗူး,ဂုခင်း မိုင်း။ ဗူးဂွမ်းကိုင်း,ဂေး.ဂပ်, ပိခင်လံးပွမ်း။ မခင်းလံးရှပ်;တင်း ရှပ်; ဝါခင်းသေ ကွခင်သါခင်ခတ်းဂါခင် ခုတ်းထိုင်,ရှိုခင် ခင်းပိ 2020 ငလး;လုးလုမ်းပျီ,တုလိတ်.ခပ် လွက်,ငိုတ်;ဝံ.ဗွင်းခေခေ.။



တီးလိတ်ရှ်းခေး ရှိုမ်းစမ;ခေခေ.ပာင် ကခင်ဂါခင်ခုတ်းထိုင်ခေ,ရှိုခင် လၢင်းမးယု.ဂပ်းလုလိတ်

ဗီအိမ်ဂါအိမ်ခွက်; ခုတ်းထာအိမ်, လွမ်းမးအိမ်. ပါင် ခင်းတိုင်. ယာအိမ်



ရှပ်ဂူအိမ်; ငလး; တီးလိအိမ်; ချး ဂူအိမ်; 14 ဝါအိမ်; ရှိမ်းတီးရှာင်း; ရှိမ်းတေခုတ်းထာအိမ်, မွဲ

ခပ်.မံ	တာင်းရွင်, ပါင်	လင်ရှိုအိမ်	ရှပ်ဂူအိမ်	ရှိမ်း ချး (ကေားဂျး)	သူအိမ်ခပ်; ဂာပ်, (ကေားဂျး)	သူအိမ်ထူပ်, လိအိမ် (ကေားဂျး)
1	ဝါအိမ်; လူင်	42	195	735	432	1,250
2	ဝါအိမ်; ဂျှင်း	34	170	398	120	1,250
3	ဝါအိမ်; ဂပ်,	43	225	900	1,440	1,850
4	လုဂ်းဂုတ်,	45	235	750	1,200	3,000
5	ရွင်းရှင်း	34	170	600	120	2,500
6	ပိင်းမူင်;	104	442	1,860	1,416	250
7	ပုင်, ရှာမ်း	80	390	1,650	400	1,000
8	ခချးလျ	60	310	1,650	160	1,250
9	တာဂ်, လိတ်,	65	345	1,200	100	1,050
<b>ရှမ်း;</b>		<b>507</b>	<b>2,482</b>	<b>9,743</b>	<b>5,388</b>	<b>13,400</b>

