



လိက်ပို့ခံအဖွဲ့၊ ဂျော့မတီ၊ ဂူခင်းမိုင်းတံးပံးဖေး (လိခ်လိခ်ထံး)

ဝခ်းထီ. 2 April 2021

**ဂူခင်းမိုင်းတံးပံးဖေး 6,000 ပံး လံးဂူဝ်ရှေယွခ်.တပ်းသိုက်းမာခ်း လွက်,ငိုတ်း တေလေ့,တိုက်း**

ဂျော့မတီ,ဂူခင်းမိုင်းတံးပံးဖေး (လိခ်လိခ်ထံး) Shan State Refugee Committee (Thai Border) မီးလွင်းမံးလုံ တျးလွင်း ဂူမ်,လူမ်းဂူခင်းပံးဖေး 6,000 ရှင်ပံးကခ်ပက်းယူ,လွမ်းလိခ်လိခ်ထံး-ထံး ပံးသေသိုက်းမာခ်းပိုခ်အေဝ်,ဝျး တေခပ်း လေ့,တိုက်းပိုတ်,ခေ့းသိုက်းတေ့, ခွင်,သီ,ကပ်ခိုခ်းလိုင်းတံး / တပ်.သိုက်းလိုင်းတံး (RCSS/SSA) ကခ်ပက်းဝံ.လွမ်းလိခ်လိခ် ထံးလိုင်းခမ်.။

မိုင်းဝခ်းထီ. 30 လိုခ် March 2021 ဂျော့မတီ,တျးဂပ်းသခ်ဂူမ်းသင်းလိခ်လိခ်မာခ်း-ထံး လုမ်းတျးခီးလိက်;ပခ်လုမ်း နံး,ထံးတံး;ခမးသံးဝျး သိုက်းမာခ်းတေလေ့,တိုက်းခေ့းတံး; ခွင်,သီ,ကပ်ခိုခ်းလိုင်းတံး/တပ်.သိုက်းလိုင်းတံး လွမ်းလိခ်လိခ် ထံး-ထံး လံးတံး; ယွခ်.ပိုင်;တပ်.သိုက်းလိုင်းတံးခမ်. ဂမ်.ထံးဂူခင်းမိုင်းကခ်ခေဂေင်လုံသခ်ခတ်း လွင်းသိုက်းမာခ်းယိုတ်း ကျးခေ့,ဝါခ်းမိုင်း ခေခ်.ယပ်.။

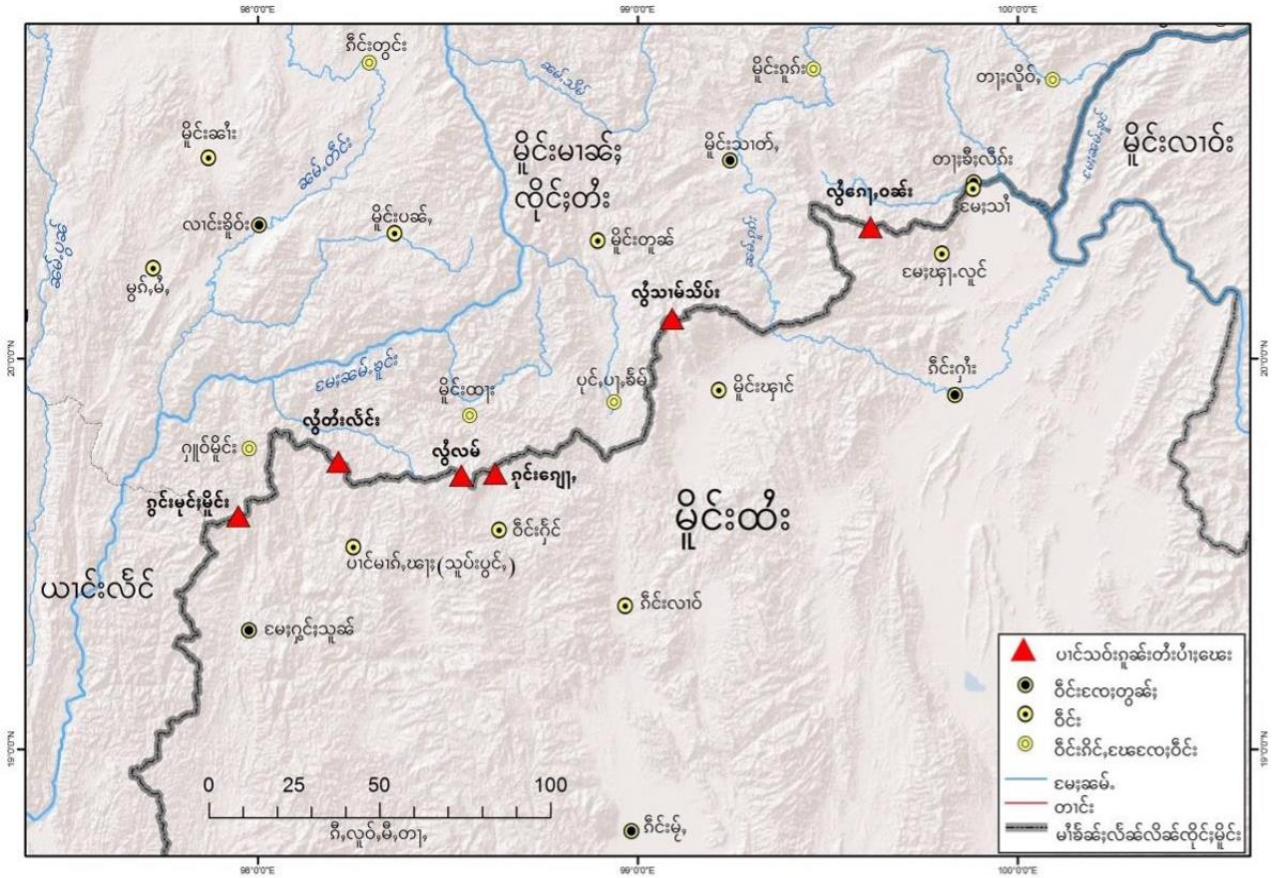
ဗိုခ်လိက်;ခေခ်.လတ်;ဝျး ခေင်,ရှိုပ်တေကမ်,တုမ်.တိုပ်.လွင်းလမ်လုံခွ်းခေ;သွင်မိုင်းခေခ်. သိုက်းမာခ်းတိုခ်းတေကမ်, ပခ်မာ်,ဂွင်;လိုင်းယမ်းတုက်းခပ်;ခွ်းလိခ်ထံး ကခ်ပိခ်လိခ်လိခ်ကခ်ယူ,တိတ်းလပ်းဂခ်တင်း ခေ;တွခ်းဂ်းရှံး၊ ဂ်းမံ, ခေ; ခမးရှင်;သွခ် မိုင်းထံးပွတ်းရှင်,။

ယွခ်.ခပ်,ဗိုခ်လိက်;ကခ်နံး,သိုက်းမာခ်းသွင်,လုးထံးခမ်. လံးကွက်,လွတ်,တုင်;ဂျးဂူ;တံးခေ; ရှိုတ်းရှိုခ်းပံးဖေးလွမ်း လိခ်လိခ်ထံး-ထံးတင်း 5 ပင်သပ်း လံးတိုခ်,ဂူပ်ခေ.ခေ.။ ခွ်းဂူခင်းပံးဖေးတင်းသိုင်;ဂမ်;ခေမ် ပိခ်ခေင်းယိုင်းခေ; လုက်;ကွခ်, ထိုင်;နံး,ခိုင်;ဂေ့းဂွပ်;ပိုင်;ပင်သပ်းဂူခင်းပံးဖေးတင်းယူ,ခိုင်သခ်လုံခေ; တပ်.မာခ်းဂေ့းပက်းသံ.ရှိုမ်းရှိုမ်း ပင်သပ်း ကခ်လင်းယိုတ်းမာ်,လုင်မးတုက်းသွ်,ဂူခင်းမိုင်းလံး ဂူခင်းမိုင်းလံးမံးလုံလွင်းရှိုမ်း,လုမ်းယူ,၊ ယမ်းလိခ်ခမ်းရှိုတ်းရှိုတ်း ဂူခင်းပံးဖေးလံးမံးလုံလိုင်ဂပ်, ယွခ်.မိုင်းပိုင်;ပူခ်.မးခေခ်. လံးရှခ်ခပ်,ကခ်တပ်.သိုက်းမာခ်း ကပ်ရှိုပ်;မိခ်ပွံ,မာ်,သွ်, ဂူခင်းမိုင်း ခွ်းမိုင်းယင်းဗိုက်,။

ဂူခင်းဝါခ်းပံးဖေးလင်,လံးကွခ်ဂခ်ခပ်;ခိုင် ရှိုင်းရှိုမ်းကွင်းတံး; ကခ်လင်းပံးရှိုမ်းမီးလွင်းလွတ်;ဖေးတျးဂူခင်းပံးဖေး ခေ; မီးဂေခ်ဗိုက်;ဗွခ်.ရှိုတ်းတုင်;တမ်း သင်သိုက်းမာခ်းလေ့,တိုက်းခေ;ပွံ,မာ်,လုင်မး။ ဂူလု်းဂျးသင်ခင်းလံးရှိုပ်.ရှိုင်းဂေ့း တက်းလံးပံးခပ်;နံး,ထံး။



- ရှားဂူခင်းပါးလေးလံးရှားရှိုခင်းကွင်းတီးတူဝ်းတခင်း သင်သိုက်းမာခင်းပိုတ်,ခေးသိုက်းပိုတ်းယိုဝ်းတီးခိုင်;  
(နီပီးရှား - SSRC)



- ရှာင်းဇန်ဆင်, လီခမ်တီးတင်း, ဝါခမ်း, ပံးဒေးလွမ်းလီခမ်လီခမ်တီး-ထံး

ဂေ့မတီ, ဂူခမ်းမိုင်းတီးပံးဒေး (လီခမ်လီခမ်ထံး) လင်, လံးတုန်းယွခမ်းထိုင်လူင်ပွင်လိုင်းထံး ရှံးပိုတ်, ရှပ်. လွံးထံမ် ပီးခွင်. ဂူခမ်းပံးဒေးလှိုင်းတေလင်; ထူပ်းဒေးသိုင်းမာခမ်း ရှံးမီးလွင်; ရှုမ်, လူမ်းလွင်; လွံးထံမ် တွခမ်းတု, မိုင်းခပ် ခမ်ယပ်.။

**တီးဂပ်းသိုပ်,**

- လံးလီင်း                    +66 86-188-9827
- လံးပီင်း                    +66 88-776-7107
- ခေင်းရှမ်                 +66 61-545-0655