



ဗိုဇ်တမ်းငင်းလုံးဂပ်.ငပ်;သုခပ်,လုံးဂူခမ်းလိုင်;တံး

ပိဂေးလၢ, 1382၊ လိုခပ်သီ,လွင်း; 13 ခမ်း;၊ ဝခမ်းသုဂ်း၊ ပိတံး 2115 ခမ်း;

ဝခမ်းထိ 9/4/2021

သိုဂ်းမခမ်း;တံးဂူခမ်းမိုင်းခံး.ဝခမ်းခင်းမိုင်းပခပ်, လိုင်;တံးပွတ်းလၢခမ်းထိုင်;

မိုင်းဝခမ်းထိ 14/3/2021 ခခမ်း.ဂူခမ်းဝခမ်း;သၢမ်လၢဂ်း ကိုင်း,ဝုင်းလံး; ဧလ;ဝိုင်းမိုင်းပခပ်, ဧလ;တွခမ်း; လၢင်း
မိုင်း လိုင်;တံးပွတ်းလၢခမ်း မွဂ်; 300 သုဂ်းသိုဂ်းမခမ်း;တံးဂူ.ခံး.ကွဂ်,ဝခမ်း;။

ဂွမ်းသင်,ခခမ်း.လုဂ်.တံးငပ်;ငုခမ်းဂုမ်းဂမ်ဗိုခပ်ဂၢခပ်ယခပ်,သိုဂ်း လဂခ 17 မိုင်းပခပ်, ကခပ်ယူ,ပုးတံး;
တိုင်းသိုဂ်းဝခမ်းကွဂ်,ဂၢင် ခုပ်လမ် ခခမ်း.မုး။ ဂူခမ်းဝခမ်း;သုဂ်းမခမ်း;ဝုး ယူ,ခင်းခေး;လိခပ်တပ်.သိုဂ်း
ခပ်ခပ်ယဝ်.။

ဝခမ်း;သၢမ်လၢဂ်း (ကမ်,ခခမ် ဝခမ်း;ဂွင်းထမ်း;) ခံ.မီးယူ,ခေး;တၢင်းကွဂ်,မိုင်းပခပ်, ယၢခပ်ဝိုင်းသၢမ်လၢဂ်း
လွမ်းသီခမ်း;တၢင်းလူင်ကခပ်မုင်း;လူးခုပ်တုးသၢင်း ခိုင်ခမ;ခခမ်း.ခွင်း။ ဂူခမ်းဝခမ်း;ခိုင်း;ဝခမ်း;ခိုင်;ကခပ်
ကခပ်မီးလင်ဂိုခမ်း 45 လင် တၢင်းလၢခမ်း;သီခမ်း;တၢင်းလူင်ခခမ်. သုဂ်းသိုဂ်းမခမ်း;တံးဂူ.ခံး.။ ခင်း
ခခမ်. မီးဂိုခမ်း;လၢင်းမခမ်း; 12 လင်ဧလ;လိုင်;လိုင်ခခမ်.ပိခပ်လၢင်းလီ.သူး/လီးသေး;တင်းမူတံး။

ဝခမ်း;သၢမ်လၢဂ်းခခမ်.ဧတ,မုးမိုင်းပိ 2001 ပိခပ်ဂူခမ်းဝခမ်း;လီးသူး ပိတ်,ဂိုခမ်း;လိုင်;သုဂ်းမခမ်း; လိုပ်;
ရှေးခံး.တံး; ဝခမ်း;ဂပ်,ခပ် ဝခမ်း;လွံလူမ်း ကိုင်း,ဝုင်းလံး;ဧလ; ဝခမ်း;ခုပ်ရှၢဂ်း ကိုင်း,တွင်းခံး; ဧလ;ဝိုင်း မိုင်း
ပခပ်, ဗွင်းပိ 1996-1998 ခခမ်း.ကွခပ်ဧတ,တင်းမုး။ ဗွင်းသိုဂ်းမခမ်း;လိုပ်;ရှေးခံး.ပံး; ခင်းပိ 1996-1998
ခခမ်. ဂူခမ်းဝခမ်း;လိုင်;ယူ,လွမ်းဝခမ်း;ခွဂ်;ခေး;ပၢင်,တုးမွဂ်; 61 ဝခမ်း;ရှုပ်ဂူခမ်း;မွဂ်; 10,000 သုဂ်းသိုဂ်း
မခမ်း; ရှေးလိုပ်;ဂုးယူ,လွမ်းခွပ်,ဝိုင်းသေ လိုင်;ခပ်လံး;ရှိုတ်းသုမ်.သွင်းကွခပ်,ယူ, ကမ်,လံး;ရှပ်. တၢင်းလွံး;
ထိမ်သင်။ ဂူခမ်းဝခမ်း;လိုင်;လဂ်.လွမ်ပွဂ်;မိုင်းရှုလွံး;ဂိုခမ်း;ပိုင်;တုး,ရှုပဂ်းယိုင်;ခခင်းခိပ် လိုင်.သံလွံ
ခခမ်. ဂေး;သုဂ်းမခမ်း;ခလု လုသကပ်တံးလံးလံး။ ခင်းပိ 1997 ခခမ်း.ဂူလုး ဂပ်.ငပ်;သုခပ်,လုံးဂူခမ်း
လိုင်;တံးလံး;ဂိုပ်;ခွမ်ခေး;မုခမ်း ဂိပ်,ဂပ်;လွင်း;သိုဂ်းမခမ်း;ရှိုမ်ဂူခမ်းဝခမ်း; 37 ဂေး.ခင်းမိုင်းပခပ်, တံးလံးလံး။
ခပ်လိုင်;ခခမ်.သုဂ်းသိုဂ်းမခမ်း; ခမယ 331၊ 332 ဧလ; 520 ခလုတုးတုး,ပေး;တံး။ ထပ်;ယိုင်းဂေး.ခိုင်; သုဂ်း
သိုဂ်းမခမ်း;ဗေပ်တုပ်လိပ်;ထိုင်;တံး ခင်းဝခမ်း;ဝုင်းလံး;။

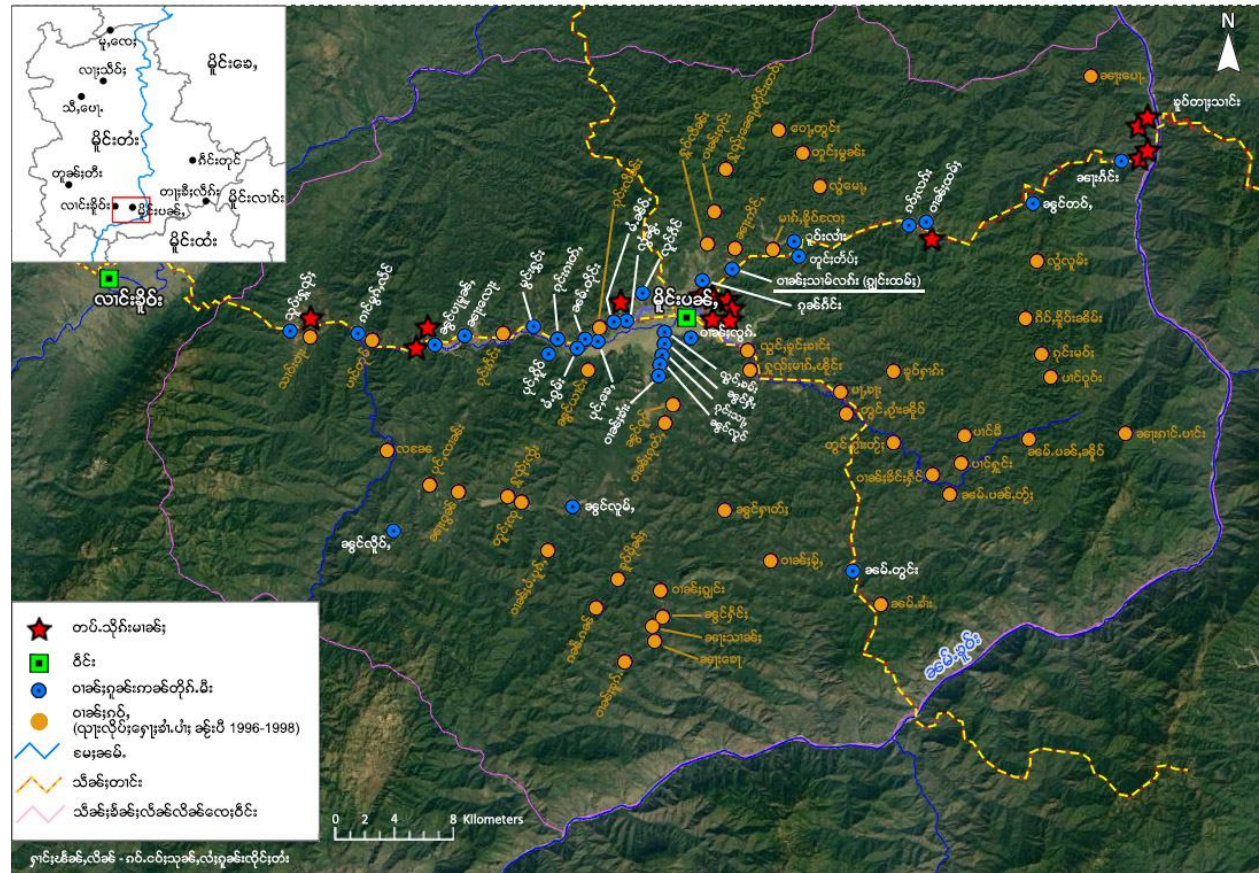
ဂူခမ်းဝခမ်း;လီ.သူး လံး;ယူ,ခင်းပိုခပ်.တံး; ကခပ်သိုဂ်းမခမ်း;တမ်းဝခင်းပံ.ပခပ်ခခမ်.လံးလံးပိ။ ခင်းပိ 2001 မုး
ဂေး;သိုဂ်းမခမ်း;ယင်းပံ,ပခပ်လိုင်;ခပ် ပွဂ်;ခိုခမ်း;မိုင်းယူ,တံး;ဝခမ်း;ဂပ်,၊ ဂူလုးဂေး;သိုဂ်းမခမ်း;လီ.သင်,ရှို
ဧတ, ဝခမ်း; ရှိုမ်းခင်း;တၢင်းလူင် တံး;ဝခမ်း;သၢမ်လၢဂ်းခခမ်.ယဝ်.။

ဂမ်းခံ့.ပီခ်ပွဂ်;ဂမ်းသမ်ယဝ်. ကခ်ပီးခွင်.လီ.သူး ခပ်လျးသိုဂ်းမခ်းတီဂ်းလွံ.ခံ့.ပံး.ပံး။ ကွင်;တီးကခ် ခပ်လျးသင်,ဂ်းခံ့.ဂျးခခ်.ဂျးမွဂ်; 1/2 ဂီးလုင်ဗယု,တင်းလိုင်,ဂွင်,ဝခ်းကွဂ်,ဝခ်းသမ်လဂ်း လွမ်း သီခ်း တင်းလုင်ခခ်.ယဝ်။ ဂူခ်းဝခ်းလီ.သူးစတ.ကမ်,ခွံ;ဂျးယု,တီးခခ်း ဂွပ်;ဝုးမခ်းပီခ်လွံသေ ဂျးခမ်.ယဝ်,ခေ့,လးလိခ်တီးခခ်းဂျးကမ်,ပေးဗုဂ်,သင်လံး။

မိုဝ်းဂူခ်းဝခ်းသမ်လဂ်းခပ်လျးသိုဂ်းမခ်းလီ.သင်,ဂ်းခံ့.ဝခ်းထိ 14/3/2021 ခခ်. သိုဂ်းမခ်းဂ်းခပ် လုင်လံးမိုဝ်းလွင်;ဗွမ်.လံးလွင်;ဝုးခပ်ခံ့.ပခ် ဂွပ်;ဝုးတီးလိခ်တီးခခ်းပီခ်ခေ့လိခ်တပ်.သိုဂ်း ခပ်။ ဂူလ်းဂျးမီး 14 လင်ဂူခ်းဂူလ်းကခ်ယွမ်းလုင်လံးမိုဝ်းပခ်။ ဂူခ်းဝခ်းလိဝ်းပီခ် လီ.သူးတင်း 31 ဂူခ်းစတ.ကမ်,ယွမ်းလုင်လံးမိုဝ်းပခ်။

မိုဝ်းဝခ်းထိ 19/3/2021 ခခ်.လွမ်သိုဂ်း မိဝ်းမိခ်းတခ်း ခိုခ်းဂွင်.ဂူခ်းဝခ်းသမ်လဂ်းလိဝ်း ကမ်, ယွမ်းလုင်လံးမိုဝ်း ခခ်.ဂျးလူးတီးခွံ;တပ်.လဂခ 17 ခပ် သေတီဂ်းတိုင်ဂ်းလုင်လံးမိုဝ်းထိုင်;ဂမ်းခိုင်; ယဝ်.လတ်;ဝုး ဝခ်းသူခခ်.ယု,ခွံ;လိခ်တပ်.လဂခ17။ မခ်းလတ်;ဝုး မခ်းမီးခပ်းယမ်း ယု,တီး လဂခ 17 ခံ့.ဂျးပီဂူလ်း။ မိုဝ်းလိဝ်ယု,မေးမီးသွင်ပီယဝ်.လး ဂူခ်းဝခ်းတေလံးခံ့.ဗွင်;မခ်း ပံ,လံးလံး; ဂျးတင်းလွံခံ့.ခံ့ယဝ်။ ဂူလ်းဝခ်းဂျးကမ်,ယွမ်းလုင်လံးမိုဝ်းပခ်။

ဝခ်းကခ်တိုဂ်.မီးလးဝခ်းဂပ်,ခွံ;လးဝ်းမိုဝ်းပခ်,



လဂခ 17 ခံ့.မီးတပ်.ဂွင်ယု,ပုးတုးမခ်းထိုင်; 10 တပ်.ဂွင်စတ,ဂေ့,တင်းမေးမိုဝ်းပီ 2000 ခွံ;မိုဝ်းပခ်။ မိုဝ်းပခ်,ခံ့.ပီခ်ဝ်းကခ်လမ်,လွင်;တင်းဂခ်သိုဂ်းတျ,သိုဂ်းမခ်း ဂွပ်;ဝုး မခ်းပီခ်သီခ်းတင်း

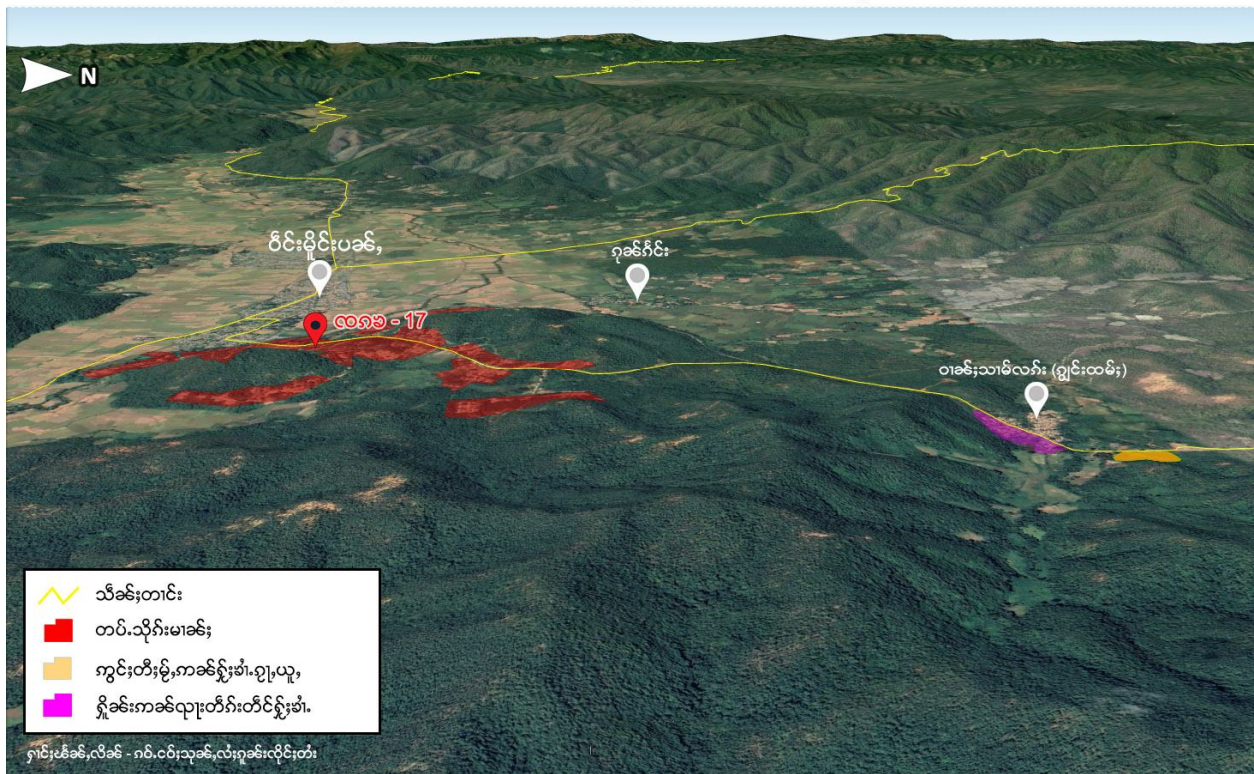
တော့သုင်,လမ်,လွင်းခင်းလိုင်;တံးပွတ်းလၢခင်း ကခမ်ခမ်း;ခမ်း.ခင်းတီးတၢ်;သၢင်းသေ ဂွင်.လူးမိုင်းတူခမ်
 လိုင်;တံးပွတ်းကွက်,ခခမ်.ယဝ်.။

လဂခ 17 ခမ်.ကပ်တီးယူ,ပက်းဝံ.လွမ်းခိုင်လွံ တၢင်းကွက်,ဝိုင်းမိုင်းပခမ်,သေ မုင်းခပ်;လူးခင်းဝိုင်းလး
 လွမ်းသီခင်းတၢင်းလူင်။ ဂူလ်းဂး တပ်.မခင်းယင်းပံ,ခွက်;ဂျ,တၢင်းလွံသုင်ကခမ်မီးပးလင် ဝါခင်းသၢမ်
 လက်။ ဂွပ်;ခခမ်လွင်းသိုက်;မခင်းလုံ.ဂူခင်းဝါခင်းသၢမ်လက်;ခံ.ခမ်.ဂေ့; မခင်းဂိုပ်,လွမ်းလွင်း;ဗီခမ် ဂါခမ်
 တေခွက်;တပ်. လဂခ 17 သေဂိုတ်းဂွံ;ခးတၢင်းကွက်, မခင်းမခင်းဂိုမ်း ပိုပ်;တၢ်,ခေ.ဂင်းလွင်း; ဂါခမ်ပိုတ်း
 ယိုဝ်းကခမ်လၢင်း;မး တၢင်းသီခင်းခခမ်.ယဝ်.။

လွင်းခင်း;ခင်းခင်းခင်းဂးသိုက်;မခင်းလးခွင်,သီ,ကပ်ခိုခင်းလိုင်;တံး RCSS/SSA လိုဝ်းတူင်.ခိုင်ခင်းမိုင်းပခမ်,
 ခခမ်.ဂေ့; ဂှပ်.ဂိုင်းမး တင်းခတ,သိုက်;မခင်းယိုတ်းက,ခေ,/ကၢမ်းခေတ်;လိုင်;မိုင်းမိုင်းဝခင်းထိ
 1/2/2021 ခခမ်.မးယဝ်.။

လွင်းသိုက်;မခင်းတိုက်;လိုင်;ဂေ့;ဂူခင်းမိုင်းတံး ခံ.ပံ;ဗွင်းပီ 1996-1998 ကခမ်ထူလ်းပးဂှက်;ပးတေ့
 ဂူခင်းမိုင်း 300,000 ပံခင်း 11 ခလ;ဝိုင်းခခမ်.ဂေ့; ယိုင်းကၢခင်းပိုပ်;တၢ်,တတ်းပိတ်;လွင်းဂမ်.ထီမ် တပ်.
 သိုက်;လိုင်;တံး RCSS/SSA ကခမ်လင်,ဂှ်ခိုခင်းဂေ့,တင်းမုံ,ဗွင်းခခမ်.ယဝ်.။

ကွင်းတီးဝါခင်းသၢမ်လက်;ကခမ်ဂိုပ်,လွမ်း တပ်.မခင်းလဂခ 17 မိုင်းပခမ်,



တွင်းထမ်

လံးဂေ့သိုင် +66: 94-728-6696 (တံး၊ ကင်းဂိုတ်း)
 လံးယွတ်;လိုင် +66: 97-173-1530 (တံး၊ မခင်း)