



ဗိုဇ်းတမ်းငင်းလုံးဂပ်.ငင်းသုခင်,လုံးဂူခင်းလိုင်းတံး

ပီဂေးလၢ, 1382၊ လိုခင်ၵးမ့, 1 ခမ်း၊ ဝခင်းလခါ၊ ပီတံး 2115 ခ်း

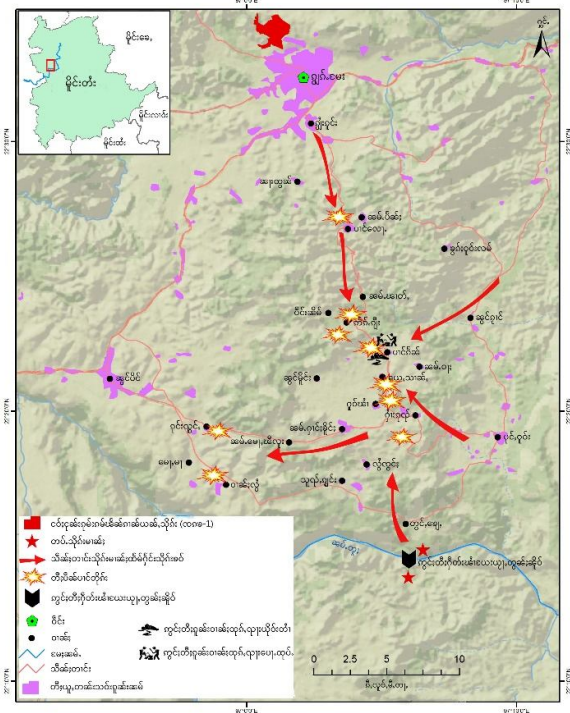
ဝခင်းထိ 12/4/2021

ခွမ်းပခိး Razel-Bec ဗှရင်ဒသီတံး ထုဂ်,လုံးယိုင်းလွမ်း EDF ကခင်ကွခင်ဂိုတံးယင်.ခူင်းဂါခင် ဗခါခင်း မိုင်းတံး

မိုင်းဝခင်းထိ 19/3/2021 ခခေင်. ခွမ်းပခိးလူင်ပွင်လိုင်းမိုင်းဗှရင်ဒသီတံး ကခင်ပီခင် Electricite de France (EDF) ပိုတ်,ဗိုလ်ဝါး လုံးဂိုတံးယင်.လွင်းဂေး,သါင်းဗခါသုလ်,လီ 3 ခင်းလိုင်းတံးပွတ်းရွင်, ဂွပ်; မံးလုံလွမ်းငင်းလုံးသုခင်,လုံးသုခင်,ပီခင် ဝါးသိုဂ်းမခင်းယိုတံးကျ,ခေး/ဂါခင်းခေတ်;လိုင်းမိုင်း မိုင်း; ဝခင်းထိ 1/2/2021။

ဂပ်.ငင်းသုခင်,လုံးဂူခင်းလိုင်းတံး ယိခင်းရှခင်လီလွမ်းလွင်းကခင်ခွမ်းပခိး EDF တီပံးတတ်းဂိုတံး ယင်. ခူင်းဂါခင်ခခေင်.သေ တိုဂ်းသုခင်းရှ;ခွမ်းပခိး Razel-Bec (ကခင်ပီခင်ဗုဂ်းလုမ်းလုမ်းFayat) ဗှရင်ဒသီတံး ယိုင်းလွမ်းလေးထွခင်ဂါခင်လူင်းတိုခင်းကွဂ်,တီးဗခါယေးယု,တွခင်းခိုဝ် ခိုဝ်ခမ;ခခေင်.တူ; ခင်းလိုင်း တံးပွတ်းရွင်,ခခေင်. ဂမ်းလိပ်ယု,။

ကွင်းတီးပီခင်ပင်တိုဂ်းလော့ သိုဂ်းမခင်းပုခင်.ပီခင်သုခင်,လုံးဂူခင်း ခင်းလော့ပီခင်ထွဂ်းခမ; ခင်းလိုခင် ဂူခင်း 2020



ခူင်းဂါခင်ဗခါယေးယု,တွခင်းခိုဝ်ကခင်ခတ,မး လိမ်မိုင်းပခင် လူင် ပွင်လိုင်းသိုဂ်းမခင်း; ခင်းပီ 2008 ခခေင်. လုမ်းတူင်,ဂူင်း ဂူခင်းတံးလုံးသါခင်ခတံးမး ရှာဂ်းရှာဂ်းရှိုင်းရှိုင်း ဂွပ်;ဝါးဂူခင်း မိုင်း တိုခင်းကမ်းလုံး ရှပ်.ရှူ. သင်လေး; ကမ်းလုံးလုံခခေင်.ယပ်.။ ကာင်,ဂီပံးခခေင်. ဗခါရှိုင်းဗှ. 280 မေးဂျေးဝတ်းခခေင်. တေ ယိုင်း; ခိုခင်းတု, 60 ဂီးလူင်ခမေးတိုဝ်းခလေး; တေ ထိုင် ပီခင်းသီ, ပေ.၊ လိုဝ်ခခေင်.တေထုမ်းပီတံးမု, ဝါခင်းတံး ကခင်မီးမးလိမ် ရှပ်ပဂ်,ပီ ပးတင်းရှ်;ခေးလိခင်းလီခခေင်.ယပ်.။ ကွင်းတီး တေသါင်းဗခါ ခခေင်.ယု,ဝံ. ခင်းပိုခင်း.တီးသိုဂ်းသိုဝ်ခလေးသိုဂ်း မခင်းကပ်ရှမ်းလုမ်းပခင်သေ သိုဂ်းမခင်း;လိုင်းခခေင်.ဂမ်း ဂမ်း ပူခင်. ပီခင်သုခင်,လုံးသုခင်,ပီခင်ဂူခင်းဝါခင်း; ပးလိမ်လွင်း; ဗး ရှိုမ်းတံးလံးလံး။ ဗုလုံခလေးတံးကပ် ဂူခင်းဝါခင်းရှိုမ်းရှပ်.ခခေင် တူဝ်ခပ် ဗှင်းကွဂ်,ခေးသိုဂ်းလိမ်လိုင်းခခေင်.။ ဗခါယေးယု,တွခင်း ခိုဝ်ခခေင်. လုံး.တိုဝ်းငိုခင်းတိုခင်းတီး; ယေးငိုခင်းမိုင်းခခေင်,သေခိုင် ဂေး,သါင်း;။

လုမ်းတူင်,ပူင်းဂူခင်းတံး ဂမ်းဂမ်းဂံ.တိုက်းသူခင်းထိုင်ခွမ်းပခီးခွက်;မိုင်းထိုင်းဂံ,ခွင်းဗံခခေင်. ထွခင်ကွက်, ကမ်,ခခေင်တေသိုပ်,ရှမ်းသိုက်းမခင်းပူခေင်.ပီခခေင်,လံးသုခခေင်,ပီခခေင်ဂူခင်းထိုင်းခေင်.မး။ ဝံးဂဝ်. ငဝ်းသုခခေင်,လံးဂူခင်းထိုင်းတံးကွက်,ဗခိုခခေင်တမ်းငဝ်းလံးမိုင်းဝခင်းထီ 9/7/2020 လွင်း;“သိုက်းမခင်း ရှိမ်ဂူခင်းမိုင်းတံးလံးလံး။ ဗလှ်ဂူခင်းဝခင်းဗခွင်းပိုတ်,ခေးသိုက်းလေး,တိုက်း RCSS/SSA ရှိမ်းဗံခယေးယှ, တွခင်း; ခခိုဝ်ခင်းငလးဝ်းဂျွက်းခမး” ခခေင်.ယဝ်. လုမ်းသုခခေင်,လံးဂူခင်း Business and Human Rights Resource Centre (BHRC) လုမ်းကခေင်လူလွမ်ပွဲ.တူလုင်းလံးရှိုတ်းသခင်းရှို; လွမ်းလက်းလီင်လုမ်းဗဟှ. ဂူ; မိုင်းမိုင်းခပ် လံးတံမ်း; လိုက်; ထိုင်ခွမ်းပခီးထိုင်းဂံ,ခွင်းဗံခဂူ;ကခေင်ယှ, ဂူလုင်းဂး မီးခွမ်းပခီး Stucky ခွင်မိုင်း သဝ်တံး ထိုင်ခေင်လံးခင်းဂူလုင်း ကခေင်ခိုခင်းတွပ်,သေလတ်းဝး; ခွမ်းပခီးခပ် ကမ်,သိုပ်, ဂိုဝ်,ခွင်း; လွမ်းခွင်းဂခေင်ဗံ ခခေင်.ယဝ်.။ ခွမ်းပခီးတခင်း,ကခေင် ပးလီမ် IPGRB (Razel-Bec’s joint venture in Burma) ငတ. ကမ်,တုမ်.တွပ်,သင်ခိုခင်း။

IPGRB ခေင်.ပီခခေင်ခွမ်းပခီး ရှမ်းပုခင်းခင်းခေးခွမ်းပခီး Razel-Bec ငလး; ခွမ်းပခီးInternational Power Group Public Company Ltd. (IPG) ခခေင်.ယဝ်.။ IPG သမ်.ပီခခေင်ဂိုင်,ငခေခွမ်းပခီး International Group of Entrepreneurs (IGE) ပီခခေင်ခွမ်းပခီးခမ်းခေး; ဂခေင်ခင်းမိုင်းမခင်း;ကခေင်ခိုင်း; ဂေး.ဂေး,တင်းမခင်း ပီခခေင်လုက်းလံးလုင်းကွင်း,တွင်းဗေးမီးလခေင်.ဂဝ်,သိုက်းမခင်း; ကခေင်လုးရှင်းဂခေင်ဗံ,ငိုခင်းတွင်း မိုင်းက ငမး ရီဂခေင်ခိုတ်.ပံးမခင်းမီးခင်း ခင်းလှိုခခေင်ကွက်းထုင်းပိုင်း 2014 ယွခေင်. “ပီခခေင်ဂခေင်ယှ.ဂဝ်းရှိုတ်း ရှို;ခက်.ဂခေင်မိုင်းငလး;ပံးမခင်းမီးခင်းမိုင်းမခင်း;” တင်း “လွင်းပူခေင်.ပီခခေင်လှို.လံးရှိုက်းရှို.။ လွင်းခို,ခခိုက်း တိုက်း တိုင် ငလးလွင်းဂိုခခေင်လုင်းလုင်း (ငိုခင်းမွခင်း)” ခခေင်.ယဝ်.။ IGE ယင်းပီခခေင်ဂေး.ဗခေင်;ဂခေင် တင်း ခွမ်းပခီးခေး,ငလး;ထံးခင်းပိုခေင်.တီးသေ ဗခေင်ဂခေင်သခင်းဗံယှ,လုင်သခမ်ကခေင် (ဗံခခွင်ဗေး မိုင်းတူခေင် ငလး; ရှတ်.ဂျိုး) ခခိုဝ်ခေးခခေင်. ခွင်းခင်းမိုင်းတံး ငလး;မိုင်း ယခင်းဗခိုက်,သေ လံးလုးဂူခင်း မိုင်း ခင်းပိုခေင်.တီး;သခေင်ခတ်း ရှပ်.ရှပ်. ရှိုင်းရှိုင်းခခေင်.ယဝ်.။

ခွမ်းပခီး IPGRB ခေင်.လီပ်;ပီခခေင်ခွမ်းပခီးခွက်;မိုင်းကခေင်လမ်,လွင်းသုတ်းယဝ်. တီးခွင်း ဂခေင်ဗံ ငယေး ယှ,တွခင်းခခိုဝ်။ ခင်းဂူခင်းဂိုဝ်းကခေင်ကပ်လပ်ပွမ် (ဂျုလှ်,တု) သေတူလုင်းခခေင်. တေလံး; ရှခေင်ရှိုင်း; “ပင်သင်း IPGRB” မိုင်းလီပ်ယှ,ယဝ်.။

ခိပ်;ရှိုင်းကခေင်ကပ်လပ်ပွမ် ဂူခင်းဂိုဝ်းသေတံး,ရှိုင်းရှိုင်းသင်း IPGRB ခပ်



တင်းဗတ၊သိုက်၊မာခ်းယိုတ်းကျ၊ခရ၊/ကမ်းခေတ်းလိုင်၊မိုင်းလိမ်မိုင်းဝမ်းထိ 1/2/2021 ခေခ်.မး
 ဂူခ်းမိုင်းလုဂ်.ခေဂေင်လုံသုခ်းခတ်းလိမ်လေးဝိုင်း ရှိမ်းဗံးယေးယု၊တွခ်းခိုဝ် ပးတင်းလေး၊ ဝိုင်း
 ဂျှမ်းမေးလေးသီ၊ပေ၊။ မိုင်းဝမ်းထိ 17/2/2021 ခေခ်.ဂူခ်းရှိုတ်းဂေင်တီးဗံးယေးယု၊တွခ်းခိုဝ်
 ခေခ်.ဂေး၊ခပ်းရှမ်းခေဂေင်လုံသုခ်းခတ်း ခွ်းလေးဝိုင်းဂျှမ်းမေးလွမ်း ပးတင်းပံးကခ်းတုး “ခွ်း
 ဂေင်ဗံးရှိုင်းခေခ်.ယေးယု၊တွခ်းခိုဝ် ပးလွမ်းဂေင်လုဂ်.ရှိုခ်းခေဂေင်လုံ”။ ဂူလုးဂေး၊ဝံး ခေခ်.
 ယပ်. ကမ်,ရှခ်းလှိုင်းခပ်လုဂ်.ခေဂေင်လုံလွမ်းဂူခ်းမိုင်းထိုင်၊ ဂူလုးဂေး၊ လံးငိမ်းသီဂူခ်းရှိုတ်း ဂေင်
 ခပ်တွံ,မေ၊.တွံ,ဝေခ်, ဂမ်.လွံး လွင်းလုဂ်.ရှိုခ်းခေဂေင်လုံ CDM ခေခ်.ယူ,ယမ်းဝံးဝမ်း။ ဂေင်ဂေး၊
 သင်းခေခ်.ဂေး၊ လိပ်းမိုခ်းရှိုင်းလမ်ဂိုတ်း ယပ်.ပိတ်း တင်းမူတ်းယပ်.။



လွင်းလုဂ်.ရှိုခ်းခေဂေင်လုံ CDM ခွ်းဝိုင်းဂျှမ်းမေး ဝမ်းထိ 17/2/2021

ကမ်,ပေးရှခ်းရှိုင်းရှိုတ်းဂေင်တီးဗံးယေးယု၊တွခ်းခိုဝ်ယပ်.
 မိုင်းဝမ်းထိ 3/4/2021

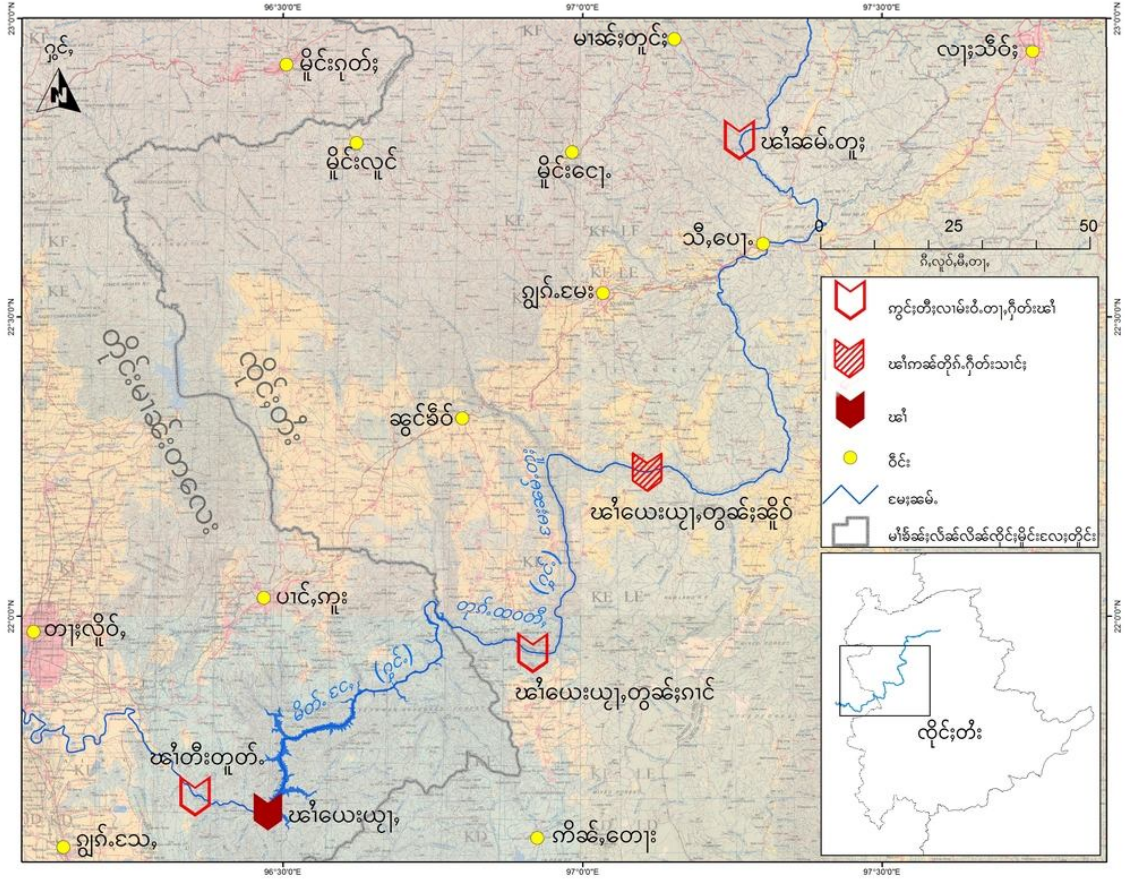
မိုင်းလံးလံးပုခ်းမးခေခ်.သိုက် မာခ်းလေးလပ်းခေးတီး/ပလိဂ်းယေးခပ် ချးရှိုခ်းမိုင်းခိုခ်း
 မးထိုင် တင်းခေမ် လိမ်ဂူခ်းမိုင်း လှိုင်းကမ်,မီးခိုင်းယိပ်းဂွင်းဂေင်,သင်သေလုဂ်. ခေဂေင်လုံ လွမ်းခွ်း
 ဝိုင်းလေး၊ ပုခ်းပိခ်း ချးရှိုခ်းပးဂူခ်း ဝေခ်းလှိုင်းယူ,ခွ်းပိုခ်း.တီးသိုက်းသိုဝ်သေလုဂ်.လက်,မက်, ကခ်းပွံ,
 လွင်း တင်းဂေင်ရှိုင်းလိမ်လှိုင်း ခေခ်.ယပ်.။

EDF လက်းခေလွင်းကခ်းမမ်းလံးဂိုတ်းယပ်.ခွ်းဂေင်ဗံးခေခ်. လွမ်းလက်းလိပ်းလုမ်းဗု၊ယပ်.။
 လွင်းခေ. ခိုခ်းပိခ်းဂျမ်းထမ်တု၊ ခွမ်းပခေဗီ Razel-Bec ဝုးလွင်,တေလွမ်းမိုခ်းလက်းလိပ် လုမ်းဗု၊
 ရှိုပ် ခေခ်.ယပ်.။

တင်းဗတ,ဗတ,မခ်း Razel-Bec တိုခ်းကမ်,ထုဂ်,လီဂူမ်းလွမ်းခွမ်းပခေဗီ သိုက်းမာခ်းသေ သင်းဗံး
 ခွ်းပိုခ်း.တီးသိုက်းသိုဝ် ခွ်းမိုင်းတံး၊ ကမ်,ထုဂ်,လီသုခ်းခတ်းဂေင်လုံဂူခ်းဝေခ်းလေး၊ ကမ်,ထုဂ်,လီ
 ပက်, ပိတ်းလွင်းသိုက်းမာခ်းလေးလပ်းခေးတီး/ပလိဂ်း/ယေးခပ် ပုခ်းပိခ်းသုခ်းလံး၊ ဂူခ်းပိုင်းတု၊
 ကပ်ရှိုမ်း,လုမ်းကွင်းသင်းဗံးခေခ်.ယပ်.။

မိုင်းလိပ်ထိုင်ခမ်းယမ်း Razel-Bec ခပ်ဂိုတ်းယပ်.လွင်းယူ,ခင်းသိုက်းမာခ်းမိုက်မို်း၊ ချးရှိုခ်းမိုင်း
 ခေခ်.သေ လွမ်းလက်းလိပ်းလုမ်းဗု၊ယပ်.။ ရှမ်းချးတိုက်းသုခ်း Razel-Bec ရှုံးထွခ်းခွ်းဂေင်ကွက်, တီး
 ဗံးယေးယု၊တွခ်းခိုဝ်ခေခ်. ဂမ်းလိပ်.။

ဗဟိုကဏ္ဍ၊ နေပြည်တော်၊ မြန်မာနိုင်ငံတော်



အကျဉ်းချုပ်

ဖုန်းနံပါတ် +66: 94-728-6696 (တံခွန်၊ နားကပ်)

ဖုန်းနံပါတ် +66: 97-173-1530 (တံခွန်၊ မားမား)