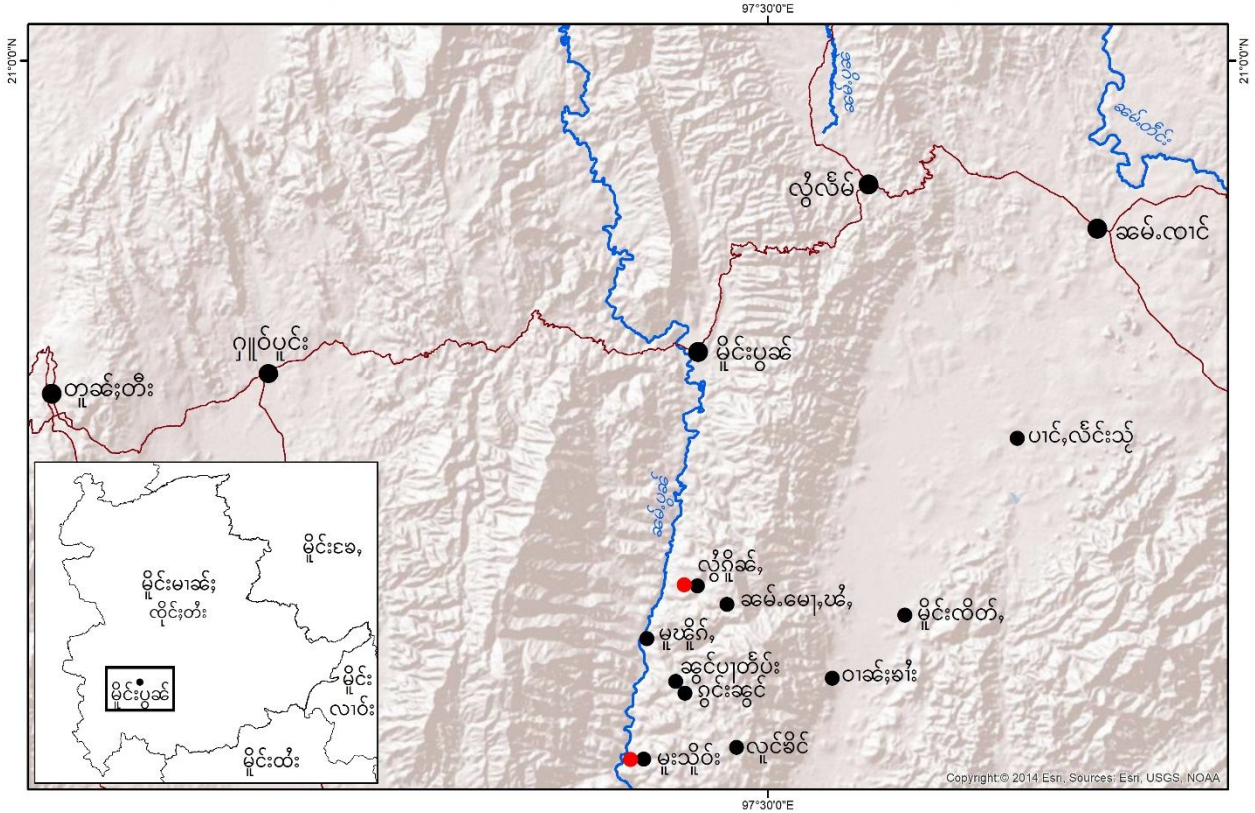


မိုင်းဝန်းထိ 28/06/2018 ယာမ်း 05:00 မူင်းဂါင်ခွဲ ခုခင်သိုက်လူင် တွင်းလိခင်းထုတ်.လံးကတ်းရှင်းဂူခင်း 6 ဂေ့.ဂျာ,သွက်;ခင်းရှိုခင်း တွဲ;ရှိုခင်း ပေးထပ်;ကွင်,၊ လံးသုမ်းငိုခင်း 12,000 ဂျာပ်;၊ ပေးထပ်;ကွင်, ထာမ် ခပ်ဝါး သူမူးသွက်;တပ်ရှိုခင်းဂပ်ရှိုတ်းသင်? ခပ်တွပ်,ခင်းဝါးလံးငါခင်ဝါခင်းလုင်းတွင်း မူးမိပ်း သိုင်,တူပ် ဝံ.တီးရှိုခင်းမခင်း ခင်သေ လာတ်;တီးပေးထပ်;ကွင်,ဝါးပေးရှခင်လံးငါခင်ဝါခင်း လုင်းတွင်း တီးလှ မိုင်း လှ ရှို;ကပ်တံပိတ်; တီးခင်းခင်းခင်း။

ကွင်းတီးတပ်.သိုက်လူင်ပွင်လိုင်;မာခင်း ပူခင်း.ပိခင်းသုခင်း,လံးဂူခင်း ခင်းငလးဝိုင်းလွံလိမ် ဂျူခင်း-ဂျူခင်းလံး 2018



ဝခင်းခခင်း.ယာမ်း 06:00 မူင်းဂါင်ခွဲ ဂူခင်း ဝါခင်း မူးသိုဝ်း မွက်; 50 ကွခင်းဂခင်းဂျာ, တူလှ်း ဗှံ, တူဂ်းဝါခင်းတီး မံ.ရှိုခင်း.ရှခင် ပိခင် လိုတ်; ပိခင်ယာင်ဂျာ,သိုင်း ထာင်,ဝါး လုင်း ဂါင်.တံယပ်. ဂွပ်;ဝါး ကွခင်းဂခင် လွမ်း သွက်; ဂျာ လွမ်းရှုလှ်းလွမ်းလွံ ဂေးကမ်,ရှခင်။ ထိုင် ဝခင်း ထိ 29/06/2018 ယာမ်း 10:00 မူင်း ဂါင်ခွဲ မူးဂူခင်း ဝါခင်းလင်,ဂျာ,ထူပ်းရှခင် လုင်းဂါင်.ဗှံ, ခိုင်ဝါခင်းတီးခင်းခင်း မာဂ်, ရှိခင် ကခင်းယာခင်းဂံ ဝါခင်းမွက်;ခိုင်; လက်။ လံးရှခင်လုင်းဂါင်.ပိခင်လိုတ်;ပိခင်ယာင်တိမ် တူပ်ဝံ.ငလးရှို;လိပ်းတင်းခခင်း မိပ်းသိုင်,



လုင်းဂါင်.ဂေး.လှူးပေးထုပ်.

တူဝ် 2 နိုခင်း ကိုပိုးခပ်; ကိုပိုးခမ်. ဝံ.ခင်း ဂးမာ်,ဂိုခမ် ခခမ်.။ မိုဝ်းလိဝ် ပီးခွင်. လိုဝ်.နိုဝ်းလင်း ဂါင်. လွံးယုတ်းယု လုမ်းလုးမခင်းဝံ. ဂုလ်းဂး ယွခမ်.လိဝ်း ခင်းရှင်းလေးခီး ကွက်,လိုတ်; သေလံးမံ; လို လွမ်း တေ.တေ.။

လုင်းဂါင်.တွင်းခမ်.လံးပိခမ်ဂါင်.မးခါဝ်းတါင်း 1 ပီကာယု 50 လိုဝ်းပေးလုင်းဝိုက်. ဧမးပိခမ်ပးသူလု်, ပိခမ် ဂုခင်း လု,တီ. ဝါခင်းမူးသိုဝ်း ကိုဝ်,ခွင်လိင် ဧလးဝိုင်းလွံလိမ် လိုင်းတံးပွတ်းလာခင်း။ မီးလုက်;လံးသီ, ဂေး. ဧလးလုက်;ယိင်းသါမ်ဂေး.။

မိုဝ်းခင်းလဝ်.လိုခမ်ဂုခင်း ဝခင်းထိ 08/06/2018 ခါဝ်းယါမ်း 1 မုင်းတံးဝခင်းခခမ်.ဂေး သိုက်;မါခင်း ခမယ 430 ခမ်.ခင်,ဂပ်, ကိုခမ်ရှင်းဂုခင်း 30 ကခမ်ခုခမ်သိုက်;လုင် တွင်းလိခင်းထုတ်. ကွခမ်ရှုဝ်ခပ်;ဂု, ခင်းဝါခင်း ခမ်.မေးခမ်, ကခမ်ယု,ခမ်,ရှင်,ဝခင်းကွက်, ဝါခင်းမူးသိုဝ်း ရှင်,ယါခမ်မွက်; 15 ဂီးလုဝ်းမိတ်း ကိုဝ်,ခွင် လိင် ဧလးဝိုင်းလွံလိမ် လိုင်းတံး ပွတ်းလာခင်းသေ မိုဝ်း ယု.သေးခင်းတူ သွက်;တပ်ရှိုခင်း ဂုခင်းဝါခင်း ရှုန်း ရှိုခင်းလိုဝ်းခပ်ထါင်,ထိုမ်ဝါး ပိခမ်ရှိုခင်းသိုက်;တံး။

ဂုခင်းဝါခင်း ရှုန်းဂေး.ခခမ်. 1. လံး ဂုမ်းကာယု 30 လုက်;လံးလုင်းဂေး + ပးထုခင်း၊ 2. လံးလု.ကွင်, ကာယု 31 လုက်;လံး လုင်းကုင်း + ပးခမ်, 3. လံးခေ, ကာယု 32 လုက်;လံး လုင်းလု, + ပးသူ၊ 4. လံးပါခင်း ကာယု 33 လုက်;လံး လုင်းကုင်း + ပးခိခမ်, 5. လံးပါခမ် ကာယု 30 လုက်;လံး လုင်းကွင်, + ပးမတ်; ဧလး 6. ဂါင်.ပျး ကာယု 28 လုက်;လံးလုင်းကွင်,သူ, + ပးထွခင်း။ သိုက်;မါခင်းသွက်; ရှုခပ် ရှုန်းဂေး. ခင်းရှိုခင်း ခပ်ကမ်,ရှခမ်သေ ရှင်.ကပ် ပးကု၊ ခင်းခေ ဧလးခင်းမူး တွင်းထါမ်ဝါး ခပ်ရှုန်းဂေး. ခမ်. ပိခမ်ဂုခင်း RCSS လွင်,လှ်; လါက်; လါတ်;ဧလး ရှင်;ခပ်ဝံ.ဂးလှ်? လွင်,ရှခမ်? ခင်းခေ တွပ်,ဝါး ကမ်, ရှခမ် ကမ်,ရှ. ခမ်ယပ်.။

သိုက်;မါခင်း ပေးထုပံ.လဝ်;ခေး၊ ခုခမ်.သွက်;တပ်ရှိုခင်းပူ,ဂါင်. တီးလွံလိမ် လိုင်းတံးပွတ်းလာခင်း

မိုဝ်းဝခင်းထိ 08/07/2018 ခခမ်.သိုက်;မါခင်းခမယ 430 ဧလးလုမ်းပျီ,တုလိတ်. ပေးထုပံ.ဂုခင်းဝါခင်း လါဝ်းခေး ဂေး.ကခမ်လုက်.တီးသူခမ် ရှ်; ခေးသေ ပွက်;ရှိုခင်း ဝါခင်းလွံရှိုခမ်, ကိုဝ်,ခွင်လိင် ဧလးဝိုင်း လွံ လိမ် လိုင်းတံးပွတ်းလာခင်း။

ဝခင်းခခမ်. ဗွင်း 9:30 မုင်းဂါင်ခင်း သိုက်;မါခင်း 30 ပံ၊ ကခမ်လဝ်;ရှခမ် ကွင်,မိခင်းထုခင်း ကွခမ်ရှုဝ် ပး တင်း လုမ်းပျီ,တုလိတ်. သိပ်းခိုင်;လုက်.တါင်းဝါခမ်,လဝ်;-ခေးလုင်သေမး ရှင်.ထါမ်လံးဝုခင်း ကာယု 34 လုက်;လံး လုင်းလိင် + ပးခေခမ် ဂေး.ကခမ်တိုက်.မုင်းခေးမိုဝ်းရှိုခင်း။ သိုက်;မါခင်းခပ် ထါမ်မခင်းဝါး “လုင်း ဂါင်.သူပိခမ်ခင်း လွင်,မီးရှင်;? ရှင်;သူကခမ်ကပ်သိုဝ်,ဝံ.ခခမ်မီးတီးလှ်? ခမ်သေပေးထုပံ.တီးဂိုမ်; (1)ဂမ်း ကပ်တိခမ်ပိတ်.သို,လွမ်းကိပ်လံးဝုခင်းထိင်း(3) ဂါမ်းသေပွံ,ခိုခင်း။



မိုဝ်းရှိုခင်းကခမ်သိုက်;မါခင်းသွက်;တပ်

တံးခခမ်.သိုက်;မါခင်းလုမ်းခခမ်.ခိုခင်းမိုဝ်းသွက်; တပ် တီး ရှိုခင်းပူ,ဂါင်. လံးသူခခမ်,တု. ပေးလုင်း လိက်; + ဧမးပးပွက်; ဝါခင်းလွံရှိုခမ်, ကိုဝ်,ခွင်လိင် ဧလး ဝိုင်း လွံလိမ်၊ သွက်;တပ်ခိုင်;ရှိုခင်းတုးရှိုခင်း လွမ်းတိုက်;ခွင်းလိင်းယပ်. လက်.ကပ်ပေးလါက်; လါတ်; /ဝေး (1)လုက်; မိခင်းခိုခင်း (35,000) ဂျပ်; ဧလး ရှိုင်းသျှင်းရှိုင်း (Power Bank) သျှင်း ဗွင်း (1)လုက်; မိခင်းခိုခင်း (5,000)ဂျပ်;သေ လိတ်;ထါမ်

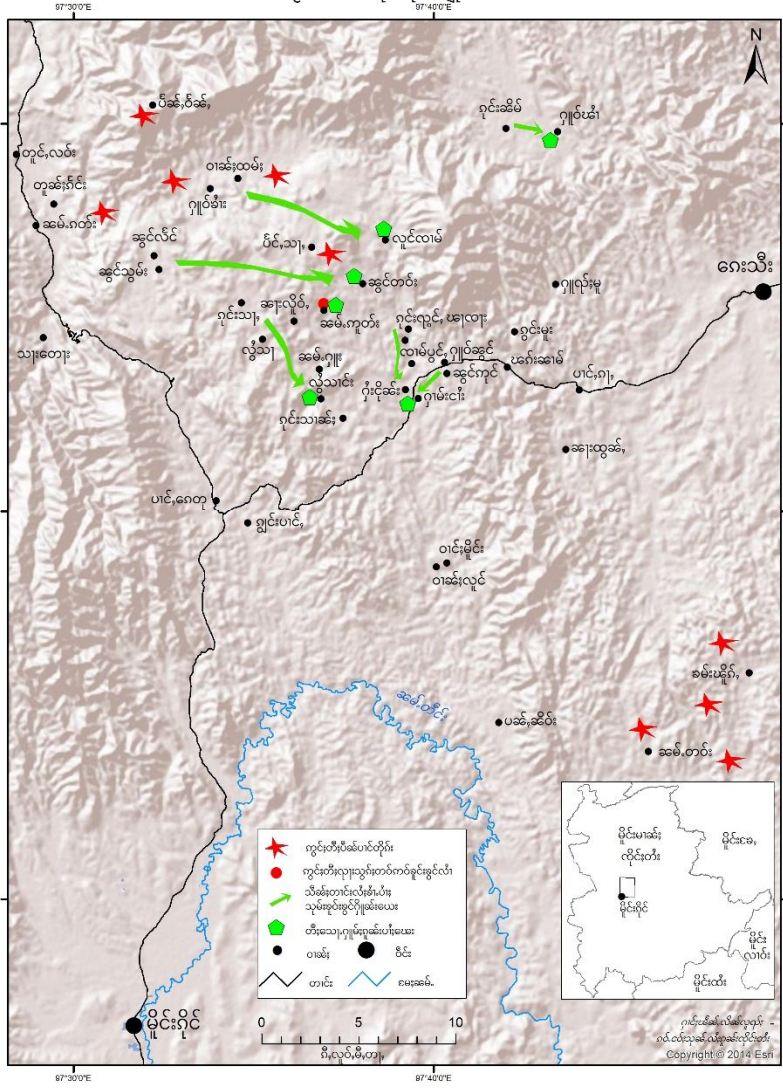
ပူ,ဂၢင်. ရှၢပ်.ရှိုင်းဝါး; ပူ,ဂၢင်.ကပ်ဂွင်းသိုင်း,ဝံ.ခွင်းရှိုင်း ကမ်,ခခေခခွင်း ထိုခင်း,ခလးကမ်, လၢတ်; ခခေ ခခေသေ သိုပ်,လိတ်;ထမ် ပးလွင်း; လိးငါခေဝါခင်း; ခလးဂူခင်းလွံးဂါခင်း သိုင်းတံးပိခင်းဗွံ လံာ်လံာ် ခခေ။ ပူ,ဂၢင်. ကမ်,လၢတ်;သင် ခလး; ပူင်ဂွမ်းခခင်းဝံ.ဝါး; သင်ဝါးဗွံလွံးဂါခင်းသိုင်းတံး တေလံးလုး တၢပ်,ခွင်း; (20) ပီခေယဝ်။

ထိုင်မးဝခင်းထိ 09/07/2018 လင်,ကွက်,ဝါခင်းဂျုခိုခင်းတၢင်းခခမ်.မေ့,ဗမ်, ကိုင်း,ခွင်လိင် ခလးဝိင်း လွံ လိမ်။

သိုင်းမၢခင်းတံးရှိုမ်ကပ်သတ်းလိင်.ဂူခင်းဝါခင်း; ဗွင်းပိခင်းပၢင်တိုင်းလွမ်း ခွင်,သီ,ကပ်ခိုခင်းလိုင်;တံး/ တပ်.သိုင်းလိုင်;တံး RCSS/SSA ခခင်းခလးဝိင်းမိုင်းရှိုင် လိုင်;တံးပွတ်းလၢခင်း

ဗွင်းသိုင်းမၢခင်းခပ်;တိုင်း ခွင်,သီ,ကပ်ခိုခင်းလိုင်;တံး/တပ်.သိုင်းလိုင်;တံး RCSS/ SSA ခခင်းခလးဝိင်းမိုင်း ရှိုင် လိုင်;တံးပွတ်းလၢခင်း ခခေခ.သိုင်းမၢခင်းတံးကပ်လံာ်သတ်းလိင်.ဂူခင်းဝါခင်း။

တပ်.သိုင်းလိုင်ပွင်လိုင်;မၢခင်း; ပိုတ်,ခေးသိုင်းခပ်;ယိုဝ်း တပ်.သိုင်းလိုင်;တံး RCSS/SSA ခခင်းခလးဝိင်းမိုင်းရှိုင် ဂျုခခေလံာ် 2018



မိုင်းဝခင်းထိ 11/07/2018 ခခေခ.သိုင်း မၢခင်း; 576 ကခေပဂ်းတပ်.တီးရှိုင်းတွင်း ကီခခေရှိုင်း သိုင်း 116 ကခေ ယု,ပးတုး; ဂုမ်းဂမ်ယခင်း,သိုင်း လဂခ 17 ဂျု,ကပ်လံာ် ခွင်းခွင် သတ်းလိင်.ဂူခင်းဝါခင်း; ခခမ်. ကူတ်း,ကိုင်း, ရှမ်း ငါး ခလးဝိင်းမိုင်းရှိုင်။ လုင်းသု + ပးသု, သုမ်းမူ 5 တူပ် မိခင်းငိုခင်း 1,500,000 ဂျပ်; လိးသၢင်,မိခင်း. + ခခင်း မွခင်း သုမ်းဂျံး 1 တူပ်မိခင်းငိုခင်း 2,000,000 ဂျပ်;။

ပၢင်တိုင်းခတ,ပိခင်းဗွင်းသိုင်းမၢခင်း; ခပ်;တိုင်း ခွင်, သီ, ကပ်ခိုခင်းလိုင်;တံး/ တပ်. သိုင်း လိုင်;တံး RCSS/ SSA တီးရှုလုး; မူခင်း, ဗဟံ,တူင်းရှုမ်းခါး ကိုင်း,ရှုမ်းခါး ခလး; ဝိင်းမိုင်းရှိုင် လိုင်;တံးပွတ်း လၢခင်း ယၢမ်း လမ်တိုင်; ဝခင်း မိုင်းဝခင်းထိ 09/07/2018 ခေးတေထိုင်ပၢင်ဂုမ် ပၢင်လုင်ရှုပ် ပၢဂ်,ပီ 21 ပွဂ်;ဂမ်းသၢမ်။ ပၢင်တိုင်း ခၢင်းတၢင်း 4 ဝခင်း တင်းခတ,ဝခင်းထိ 9-12/07/2018 ရှိုတ်းရှို; ဂူခင်းဝါခင်း; လံးပံးဗေးရှိုင်ပံာ် ဂျု,ပိုင်းသင်း တီး ဝတ်./ ချင်းမုခင်းလဝ်;ခခင်းပိုခင်း.တီး။

ခွင်,သီ,ကပ် ခိုခင်းလိုင်;တံး/ တပ်.သိုင်းလိုင်;တံး RCSS/SSA ခခေ.ပိခင်းလုမ်းကခေလုင်းလံာ် မိုင်း ရှိုတ်း တိုင်း တူပ်;မိုင်း NCA မိုင်းလုခင်းကွက်း ထုင်း ပိုင်း 2015 ခခေခ.သေပိခင်းလုမ်းကခေခပ်;ပး တူင်. ခခိုင် ခိုင် သၢင်း လွင်းငမ်းယိခေ ကခေ လုင် ပွင်လိုင်;မၢခင်း; ရှိုတ်းသၢင်းမးခခေခ. တေ.တေ. ဝါးဝါး လုမ်းခခင်း; ပိဂ်.သမ်. လုးသိုင်းမၢခင်း; လွမ်း

၈၅. ရှမ်းတစ်ပိ; ပါင်ဂုမ်ဂါခင်မိုင်း လခင်.လှိုင်.လတတ်; တံး ကခင်တင်းခေံ, RCSSI ပု, တီ, ဂါခင်မိုင်း
ခလးလုမ်းတူင်,ပူင်းတံး ခိုင်ပွင်လတ်းရှိုတ်းခခေံ.ယူ,။

တွင်းထမ်

လံးရှေ့သိုင် +66: 62- 941-9600 (တံး၊ ကင်းဂိတ်း)

လံးယွတ်းလိုခင်း +66: 97- 143-1530 (တံး၊ မါခင်း)