



Address:
P.O. Box 201, Prasingh,
Chiang Mai, Thailand 50200

Email: shanhumanrights@gmail.com
Website: www.shanhumanrights.org
Phone: +66 (0)93- 297-7754

ဗိုလ်ချုပ်အမှုဆောင်ဦးစိုးမိုး၏နာမည်ခံရမှုကို အငြင်းပွားစွာ တောင်းဆိုပေးရန် 7/2016

ဝက်ဘ်ဆိုက် 12/10/2016

သိုက်မာခင်း၊ သူခင်းသေ၊ ပင်တိုက်၊ လွမ်းလမ်း၊ သိုက်တံးလင်းလုံး၊ မိုင်း NCA၊ ယိုက်မာခင်း၊ လူင်ခင်း၊ ခင်းပိုခင်း၊ တီး၊ ဂူခင်း၊ မိုင်းယူ၊ သင်းလေး၊ ရှိတ်တီးရှမ်း၊ ဂူခင်းမိုင်းမွန်၊ 2,000 ခင်းမိုင်းရှင်လုံးပိုခင်း၊ ပံ့ပိုက်၊ ရှိတ်ခင်းယေး

ဂပ်.ငပ်းသူခင်းလုံး၊ ဂူခင်းလိုင်းတံးရှမ်း၊ သါခင်းခပ်တံးလင်း၊ သိုက်မာခင်း၊ သူခင်းသေ၊ ရှိတ်မာခင်း၊ ပင်ခင်း၊ ပင်တိုက်၊ လွမ်း၊ ခွင်၊ သီ၊ ကပ်ခိုခင်းလိုင်းတံး/တပ်.သိုက်ခင်းလိုင်းတံး (RCSS/SSA) ခင်းလေးဝိုင်းမိုင်းရှင် လိုင်းတံးပွတ်လားခင်း ရှမ်း၊ ဝါး၊ ခွင်၊ သီ၊ ကပ်ခိုခင်းလိုင်းတံး/တပ်.သိုက်ခင်းလိုင်းတံး ခပ်.လင်းလုံးမိုင်းရှိတ်ယိုက်ပတ်ပိုခင်း.တိုင်၊ မိုင်း (NCA) ဝို.ယပ်. သေတဂေးယပ်.။ ပင်တိုက်ခင်း.သိုက်မာခင်း၊ ကပ်ခွင်၊ လူင်ယိုက်ခင်းခင်းပိုခင်း.တီး၊ ကခင်းဂူခင်းမိုင်းယူ၊ သင်း လေး၊ ရှိတ်တီးရှမ်း၊ ဂူခင်းမိုင်းမွန်၊ 2,000 လုံးပိုခင်း.ပံ့ပိုက်၊ ရှိတ်ခင်းယေးသေ၊ ပံ့ပိုက်၊ နေသိုက်၊ သိုက်တင်၊ ဘေတ၊ ယင်း၊ ခင်းခင်းလို့ခင်းကွင်းထုတ်ပိုင် 2016 ခပ်.မား။

မိုင်းဝက်ဘ်ဆိုက် 01/10/2016 ခခင်း.သိုက်မာခင်း၊ ခလယ 292 ခွင်ဝိုင်း လေးဝိုင်းလွန်းလွန်း၊ မွန်၊ 40 ကမ်၊ ပွင်၊ ခပ်၊ မွန်၊ လာတ်၊ ဂူခင်းခင်းပင်ပံ့ ကခင်းယူ၊ တင်းခွင်၊ လေး၊ ရှင်၊ နှိပ်ခင်းမိုင်းရှင်မွန်၊ 25 လမ်းခခင်း.သင်သေ၊ ဂူ၊ ပံ့၊ ဂူခင်း 24 ဂေး.ကခင်းခွင်၊ သီ၊ ကပ်ခိုခင်းလိုင်းတံး/ တပ်.သိုက်ခင်းလိုင်းတံး တိုလွှပ်ပိုခင်းခင်းဝိုင်းလို့ခင်းရှင်၊ ခွင်၊ တိုက်လမ်း ယေးမမ်းဂမ်လေး၊ မှုခင်း.ခမ်းတိုင်လို့ခင်းခခင်း.။ နှင်သိုက်မာခင်း၊ ပူခင်း.ပံ့ခင်းခင်း လွမ်းရှိတ်ခင်းတပ်.ပင်သင်း ခွင်၊ သီ၊ ကပ်ခိုခင်းလိုင်းတံး/တပ်.သိုက်ခင်းလိုင်းတံး RCSS/SSA ခခင်း. သွင်ဗှီ၊ လုံးပိုခင်း ပင်တိုက်ခင်းတင်၊ ဘေတ၊ ခင်းယမ်း 4:00 ထိုင် 7:00 ရှင်ခင်းလွပ်.ခွင်။

ဝိုင်းခခင်း.ထိုင်ခခင်းခိုင်း၊ သိုက်မာခင်း၊ ခေးပံ့ လေးဝိုင်းလုံးရှမ်းကခင်းရှင်မွန်၊ 200 ထိမ်ရှင်သိုက်ခင်းခင်း ခင်းပိုခင်း.တီးခခင်း.ထိုင်သေလုံးပိုခင်းပင်တိုက်ခင်းခင်းလွမ်းတပ်.သိုက်ခင်းလိုင်းတံး RCSS/SSA တီးရှမ်းခင်း၊ ဂိုင်းသျှ၊ ကခင်းယူ၊ တင်းထိုင်ခခင်းခင်းကွင်း၊ ပင်ပံ့ ရှင်၊ ကခင်းမွန်ခိုင်းလမ်း။ မိုင်းခင်းတိုက်ခင်း(ရှိတ်ခင်းခင်းခင်းခင်း) သိုက်မာခင်း သွင်လမ်း ဂေးခင်းခင်းပင်၊ လ်ပိုခင်း.တီးခင်းသေရှိတ်တီးရှမ်းဂူခင်းခင်းပင်ပံ့ 700 ပံ့ (ရှမ်းပေးမေးပေးတွင်. 15 ဂေး.။) ကိုက်တင်း ဂူခင်းခင်းရှမ်းမွန်၊ 200 မိုခင်းခင်းခင်းလို့၊ ဝါခင်းမိုင်း၊ ရှုလ်းလိုက်.လေးဂိုင်းသျှ.လို့ခင်းခင်း. လုံးပိုခင်း.ပံ့ပိုက်၊ ရှိတ်ခင်းယေး သေ ပံ့ပိုက်၊ နေသေ၊ ရှမ်းတီး၊ ဝတ်.တိုင်၊ လမ်း ကခင်းယူ၊ တင်းကွင်း၊ ပင်ပံ့သေရှင်၊ ကခင်းမွန်၊ 1 လမ်းခိုင်း။ ဂူခင်းခင်းခင်းတိုင်၊ လမ်းဂေးမွန်၊ 1,000 ခခင်း.ဂေးဂူခင်းခင်းတိုက်.တိုင်၊ လမ်း ဝပ်း၊ လွမ်းဂပ်ပင်တိုက်ခိုက်၊ ခိုခင်းခင်းခင်းယပ်.။

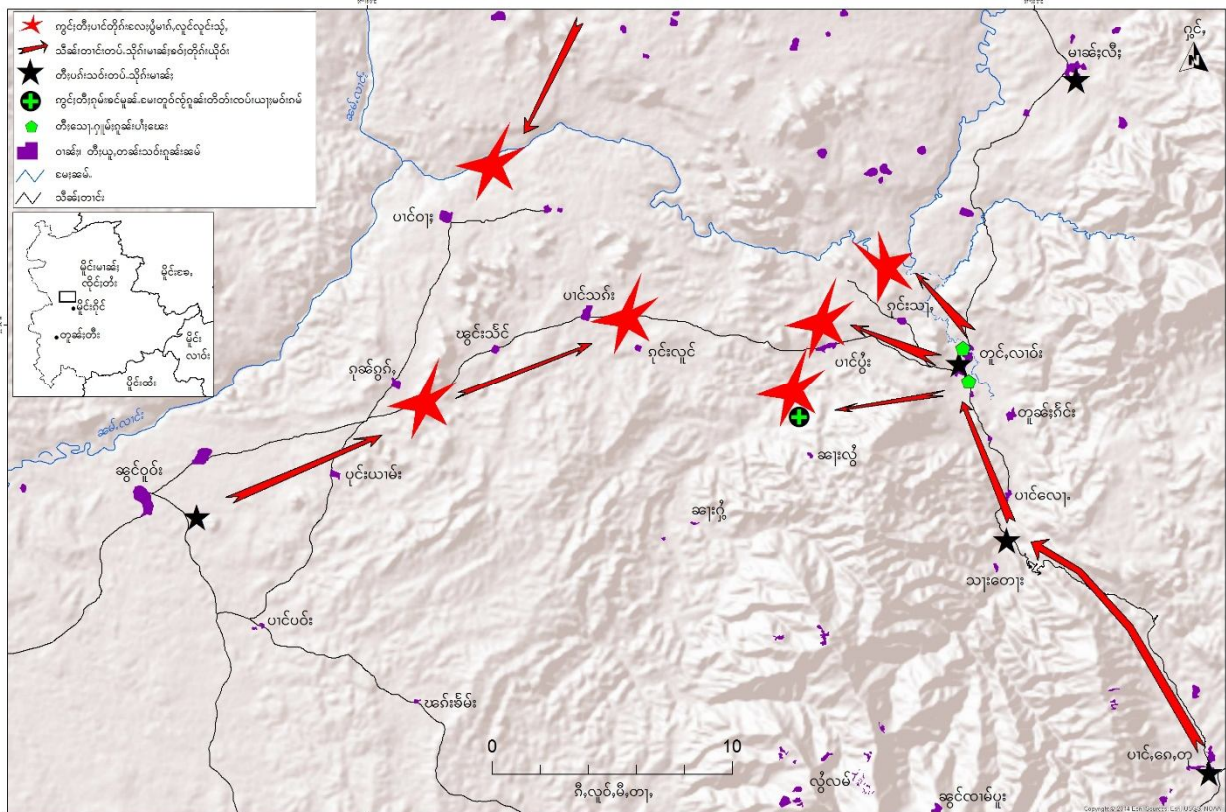
မိုင်းဝက်ဘ်ဆိုက် 03/10/2016 ခခင်း.သိုက်မာခင်း၊ တပ်. 292 ခိုခင်းထွ်ကွင်း၊ ပိုခင်း.တီးခင်းပင်ပံ့သေကပ်ဂူခင်းမိုင်းတီး ခွင်းဂမ်းခင်း 24 ဂေး.လေးဂူခင်းပံ့.မွန်၊ (မွန်၊ မှုခင်း.ခမ်းတိုင်လို့ခင်းလမ်းယေးမမ်းဂမ်) 2 ဂေး.ခခင်း. လိမ်

လွမ်, လွမ်းခင်းဒေသကမ္ဘာ့တီးတပ်. ခမယ 505 ကန်မီးခင်းခမ. လခင်း, လေးယူ, ခေးတိုင်းရှင်, ပာင်းပွဲးသေ ရှင်, ကန်မ္မာ; 20 လက်။ ဝံးခခင်း. သိုင်းမခင်းကပ်ရှင်; လူင်ယိုင်းသို, ဝခင်း; ပာင်းပွဲးလေးရှ်တိုင်းရှ်; တိုင်း. လူးရှိုခင်းဂုခင်း ကိတ်, ပူး ရှတ်း ဂုခင်းမိုင်းလိုင်းခမ.။ ဂုခင်းလိုင်းထုဂ်, ဂုမ်းခင်ယွခင်း. လိုင်းယူးမင်းဂမ် ကိတ်, တင်းခခင်းယိုင်း ရှက်း ဂေး. လူးသိုင်းမခင်း, တိုင်းရှ်; ပံခင်းဒေသသိုင်းမခင်းခပ်. တိုင်းလိုင်း. လိုင်းဝူး. မိုခင်း ကပ်ဂုခင်းမိုင်းရှ်တိုင်းရှပ်. ခမ တူပ် ယွခင်း. ဂုင် တပ်. သိုင်းလိုင်းတီး RCSS/SSA ယိုင်းခပ်ခခင်း. ယပ်.။

မိုင်းဝခင်းထိ 04/10/2016 ခခင်း. သိုင်းမခင်းကန်ရှင်; မ္မာ; 180 လက်. တခင်းမိုင်းပံး (လိုခင်းလိုခင်းမိုင်းတီး- မိုင်း ယိုင်းလိုင်း) မူးတီးတူင်, လပ်းထိုင်းသေ ရှ်တိုင်းရှ်; ဂုခင်းဝခင်းဂမ်း; ခမလိုင်းပံး; ခေကမ်, ရှတ်းပွဂ်; ရှိုခင်းခိုခင်း။

မိုင်းဝခင်းထိ 07/10/2016 ခခင်း. သိုင်းမခင်းပွဲ, ပခင်းဂုခင်းလိုင်းထုဂ်, ဂုမ်းခင်ကန်ခပ်ရှင်. ဂူးလိုင်းခခင်း.။ ဂုလ်း ဂူး ဂုခင်းပွဲ. မွဂ်. မမတူင်ထိုင်းရှင်. လိုင်းရှေ့လူး, ကယု 18 လေး; လိုင်းရှင်, မိုခင်း. ကယု 40 ခခင်း. ခတ. တိုက်. သိုပ်, ဂုမ်းခင်ဝံ. တီးတပ်. မခင်းခမယ 505 ခမ. လခင်းခခင်း. ယပ်.။ မိုင်းဝခင်းထိ 09/10/2016 ခခင်း. ထပ်; ဝခင်းထပ်; ခေးဝခင်း; ပာင်းပွဲး; ထပ်; ဝခင်းထပ်; ခေးတူင်, လပ်း; တိုင်းခင်း; ခင်း/ခင်းတိုင်းပူး, တီး, ရှပ် သိုပ်သီး, ပေး ကိတ်, တင်း ခေးရှမ်းကိုင်, ခမ. လခင်း, လိုင်းခမ. ဂူးယွခင်းရှ်; ပွဲ, ပခင်းဂုခင်းပွဲ. မွဂ်; ဂုခင်းမိုင်းသွင်ဂေး. တီး, တပ်. ခ လယ 243 ခမ. လခင်း။ ဂုလ်းဂူးခေးရှမ်းတပ်. မခင်းလတ်; ဝူး ပေးကမ်, လိုင်းခင်း. တီး; ခေးရှမ်း တိုင်းသိုင်းပံ, လိုင်းပွဲ, ပခင်းခခင်း.။ ပေးခမ; ပီးခင်း. ဂုခင်းမိုင်းသွင်ဂေး. ခခင်း. တေ. မံ; ကုဂ်; မံ; လိုင်းခင်းရှပ်. ရိုင်းလေး; ကမ်, ရှူး. လွမ်း လိုင်းဝူး; ခပ်တေသိုပ်, ပိုခင်းလိုင်း. ရှပ်ဂူး, ခမ. ယပ်.။

တပ်. သိုင်းမခင်းတိုင်းထိုင်း တပ်. သိုင်းလိုင်းတီး RCSS/SSA ကန်လူင်းလိုင်းမိုင်း; NCA ခင်းထေးဝိုင်းမိုင်းရှိုင်း လိုခင်းကွက်; တူပ်ပိုင်း 2016



ဂဝ်.ငဝ်းသုခင်,လံးဂူခင်းရှမ်းဗျးတုဂ်းယွခင်းရှ်းပွဲ,ပခင်ဂူခင်းမိုင်းသွင်ဂေၤ.ဗုးပွဲ.ခွဂ်းမူခင်.ခမးတူဝ်လုံဂူခင်းတိတ်းယျး
 ယွခင်.ဝျးကမ်,လံးရှ်းတံးသင်ဗိတ်းလးခဝ်းလွံးထီမ်ခေးဂါခင်တူင်,ဂူခင်းဂူလ်းသေ တုဂ်းယွခင်းရှ်းသိုဂ်းမာခင်း
 ရိုတ်းယိုတ်းလွင်းသေ,ယူင်းပူင်းယျးရှ်းပီခင်ပာင်တိုဂ်းလးထွခင်သိုဂ်းကွဂ်,ခင်းပိုခင်.ခမ်. ပိုဝ်းတျးရှ်း ဂူခင်းမိုင်းလိုင်
 ပံး;ဗေးသိုဂ်းခခင်.ပေးလၢင်းပွဂ်းခိုခင်းဝါခင်းခိုခင်းရှိုခင်းဗွဲမခင်းလွတ်းဗေးလီခခင်.ယဝ်.။

ပိုခင်းလင်ရှိုင်းတိုတ်းယျး မူခင်.ခမးတူဝ်လုံတီးပာင်ပွဲခမ်

ရှိုင်းတိုတ်းယျး မူခင်.ခမးတူဝ်လုံတီးပာင်ပွဲခမ်.
 ကိုင်ခိုင်ဂူခင်းမိုင်းတုဂ်းယွခင်း ယွခင်.ဝျး ယျး
 မဝ်းဂမ် လးဂူခင်း တိတ်းလပ်း မခင်းခမ်
 ခိုခင်း ခင်းပိုခင်.တီးမိုင်းဂိုင် လးခမ်.လခင်း
 သေ ခွင်,သီ,ကပ်ခိုခင်းလိုင်;တံး/ တပ်.သိုဂ်း
 လိုင်;တံး RCSS/SSA လံးရှမ်းဂခင်တင်းဂူခင်း
 မိုင်းခတ,တင်းမး။ ယျမ ခင်းပိုခင်.တီးခမ်.
 ထုဂ်, ဂေးထုဂ်,သေ ရှာသိုဝ်.ငါး၊ လုဂ်းကွခင်,
 ကျယု 10 ခုပ်,ဂေးယင်းဂါခင်လုံ.တိုဝ်းပျး။
 ယျမ ခိုင်;မိတ်.လုံလံးသိုဝ်. 150 ဂျပ်း။
 ဂူခင်းလိုင်; တိတ်းလပ်းယျးမဝ်းဂမ် ခခင်.လံး
 တိလွပ်းဂုမ်း ခင်ဝံ.တီးရှိုင်းတိုတ်းယျး ပိုဝ်း
 တျ, မူခင်.ခမးတူဝ်လုံ တျးခါဝ်းတၢင်း 5-6
 လိုခင်း။



သိုဂ်းမာခင်းတီးလုံ.ဂူခင်းဝါခင်းပီလွမ်,လွမ်းထီဝ်သိုဂ်းခဝ် တျ,ငဂ့.ဂင်းခေတူဝ်
 ဂွပ်းရှိုဝ်လျးယိုဝ်း

သံမံဂူခင်းလိုင်;ဂိဝ်,ခွင်းယျးမဝ်းဂမ် ကခင်ခွင်,သီ,ကပ်ခိုခင်းလိုင်;တံး/တပ်.သိုဂ်းလိုင်;တံး RCSS/SSA ဂုမ်းဂမ် ဝံ.
 တီးရှိုင်းမူခင်.ခမးတူဝ်လုံတီးပာင်ပွဲ;ခင်းထိ 01/10/2016 ခခင်.မီးမိုခင်ခခင်,ကခင်ခခေဝံ.ပျးတုးခမ်.။ မိုဝ်း
 ဝခင်းထိ 09/06/2016 ခခင်. ထုခင်းထုခင်းဝိခင်း ကျယု 21 ဂေၤ.ပီခင်လုဂ်း လံးဗုးခွခင်းတပ်.မာခင်း 292 လံး
 ထုဂ်,ခွင်,သီ,ကပ်ခိုခင်းလိုင်;တံး/ တပ်.သိုဂ်း လိုင်;တံး RCSS/SSA တိလွပ်းတီးလၢခင်, (ဂိဂ်.) RCSS/SSA တီး
 ခိုင်;ခွပ်းဝျးမခင်းလံးမီးယျမ မွဂ်; 20 မိတ်.သေ ကပ်ဂျးဂုမ်းခင်ဝံ.တီးရှိုင်းမူခင်.ခမးတူဝ်လုံဂူခင်းတိတ်းယျး။
 ဂူလ်းဂျးမခင်းလံးလဂ်.ယျ.ခွဂ်းကွဂ်,သေ မိုဝ်းခင်းထိ 22/09/2016။ လွင်းခမ်.လၢင်းပီခင်လွင်းတၢင်းကခင်ဗုး
 ခွခင်းတပ်.မာခင်း 292 ပခင်ခွာင်.ရှ်းသိုဂ်းမာခင်း ရိုင်.ဂါင်. ဗိုဂ်.ဗဂါဂ်.ခဝ်;ခင်းကွင်းတီးဂုမ်းဂမ်မူခင်.ခမးတူဝ်လုံဂူခင်း
 တိတ်းယျးမဝ်းဂမ် မိုဝ်းခင်းထိ 01/10/2016 ကခင် RCSS/SSA လး ဂူခင်းမိုင်း ရှမ်းဂခင်တင်းရှ်းတံးသၢင်းမး
 ခခင်.ယဝ်.။

မံးခပ်.	လိုင်;	ကျယု	တီးယျ,
1	ကံးလံး	35	ခမ်.လခင်း ပွဂ်.လၢခင်း

2	ကူးလေးဂခမ်,	47	ခမ်.လခမ်; ပွဂ်.လခမ်
3	ခမ်းကူး	43	ခမ်.လခမ်; ပွဂ်.ဂျူ,တေး
4	တေးလု.ခိခမ်,	53	ခမ်.လခမ်; ပွဂ်.ရှင်းလခမ်;
5	လေးလူခမ်.	47	ဝခမ်;ပွဂ်.ရှင်း ကိုင်း,မခမ်;လီ;
6	ဗုဂ်းသု,	47	ဝခမ်;ပွဂ်.ရှင်း ကိုင်း,မခမ်;လီ;
7	လေးမွင်း,	43	မခမ်;လီ;
8	ခမ်းရှမ်း	50	မခမ်;လီ;
9	တေးကေးလခမ်;	29	မခမ်;လီ;
10	ခမ်းလီ	30	မခမ်;လီ;
11	တေးကေးလခမ်;	30	မခမ်;လီ;
12	လေးလခမ်	28	ဝခမ်;ခမ်.သွင်းရှူး ကိုင်း,ဝခမ်;လိင်း
13	လင်းလခမ်,တု,	50	ဝခမ်;ရှင်းသု, ကိုင်း,ဝခမ်;လိင်း
14	လု.သုလု,	21	မခမ်;ပခမ်, ကိုင်း,မိုင်းမိုင်း
15	ကူးလေး	50	ပွဂ်. 4 မိုင်းရှင်း
16	လင်းလူဂ်,	51	ဝခမ်;ရှမ်းခမ်း မိုင်းရှင်း
17	လေးမိုင်း	23	ပွဂ်. 3 မိုင်းရှင်း
18	လေးခွင်း.	34	ဝခမ်;ခမ်းကူး (ခမ်းကူး) မိုင်းရှင်း
19	ကူးဗုဂ်းလိင်း,	36	ဝခမ်;ခမ်.မခမ်,ဂိခမ် ကိုင်း,ပခမ်,တု မိုင်းရှင်း
20	ကူးခမ်း	44	ဝခမ်;ခမ်း ကိုင်း,ပခမ်,တု မိုင်းရှင်း
21	ကူးလု,	18	ဝခမ်;လုဂခမ်, ကိုင်း,တု,လခမ်
22	ကူးသခမ်,သေး	51	ဝခမ်;ပခမ်,ဂခမ်, မိုင်းရှင်း
23	မိုင်းခမ်း	19	ဝခမ်;တု,သီ, ကိုင်း,ခွင်းလုဂ် ဝိင်းခွင်းခိဂ်

24	လားလိခင်း	31	ဝါခင်းခမ်.ရှု, ကာင်,တေး လွက်.လွက်,
----	-----------	----	------------------------------------

သံမာ်ဂူခင်းပံဝါဝးဗေးသိုက်တီးတူင်,လား (ဝခင်းထိ 11/10/2016)

သံမာ်ဂူခင်းဝါခင်းလိုဝ်းရှမ်းတီးယူ,သေလံးဂျှပ်ပိုင်ရှမ်းဗုရ်ခင်းတူင်,လား ဝခင်းထိ 11/10/2016 ခခင်. ခခင်, ပးတူးခမ်.

လိုဝ်းဝါခင်း	ကာယု 5 လူင်းတူး	ကာယု 5-17	ကာယု 18-49	ကာယု 50 ခိုခင်းခိုင်	ရှမ်းတင်းမူတ်း
	လား/ယိင်း	လား/ယိင်း	လား/ယိင်း	လား/ယိင်း	
ပာင်ပွဲ	63/76	70/63	183/196	50/67	768
ရုင်းသျှ	13/12	36/47	53/75	16/21	273
					1,041



ဂူခင်းဝါခင်းလိုဝ်းပးသေ့.ဂျှပ်ပိုင်.ရှမ်းတီးဝတ်.ခင်းတူင်,လား



မာဂ်,သိုဂ်းမာခဲးကခဲးတီဂ်,ယဝ်. ထူပးဂုခဲးခဲးဝါခဲးပာင်ပွဲး



မာဂ်,လူင်သိုဂ်းမာခဲးတိုဝ်းလုးဂျီခဲးဂုခဲးဝါခဲး ခဲးဝါခဲးပာင်ပွဲး

ဂမ်းသိုပ်,တွင်းထမ်

လံးရှေ့သိုင် +66: (0) 62-941-9600 (ကင်းဂိတ်း၊ တံး)

ယိင်းလွခဲး.လိင်း +66: (0) 63-838-9029 (ကင်းဂိတ်း၊ မာခဲး)